



du 4 au 6 novembre 2025

21h - 3 JOURS

LIBÉRER VOTRE ESPRIT CRÉATIF POUR CRÉER DES SUPPORTS D'INTERVENTION ORIGINAUX

L'intervenant en EEDD a besoin d'outils adaptés pour capter son public et donner du sens à l'apprentissage. Quoi de mieux que d'inventer et créer soi-même, avec originalité et esthétisme, ses supports. Ce n'est pas toujours facile par manque de temps, de confiance ou de techniques. L'idée est de s'autoriser et passer à l'acte !

OBJECTIFS

- Choisir une méthodologie de création adaptée à son intention pédagogique.
- Incorporer des techniques artistiques dans le cadre professionnel.
- Proposer des supports originaux adaptés au public cible.

CONTENUS

- Présentation et utilisation de supports pédagogiques variés.
- Des techniques et médiums en arts plastiques.
- Des outils et techniques pour développer son inspiration et sa créativité.
- Imaginaire et imagination comme moyen au service des messages en EEDD.
- Partage des expériences de chacun.
- Travail sur des projets individuels.

INTERVENANT

Emilie GEORGER, éco-interprète - CPIE du Haut-Doubs

10 PLACES

PUBLICS VISÉS

Professionnels de l'éducation
à l'environnement
Médiateurs scientifiques
Enseignants
Bénévoles associatifs

PRÉ-REQUIS

Aucun prérequis n'est nécessaire
pour cette formation.

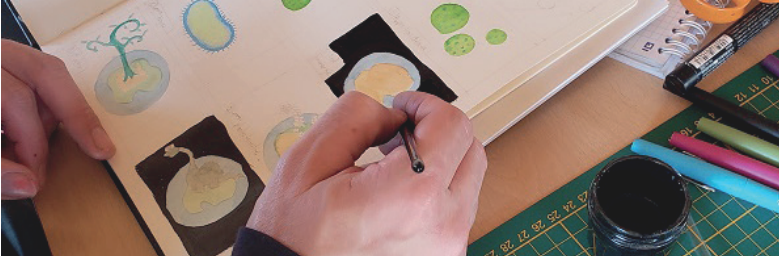
FRAIS PÉDAGOGIQUES

Formation non éligible au CPF

Formation professionnelle

1134 €

Indépendant et individuel
merci de nous contacter



DÉMARCHE DE FORMATION

- Méthodes pédagogiques actives.
- Formation en présentiel.

MODALITÉS D'ÉVALUATION

Évaluation des niveaux de satisfaction et d'acquisition.

- Retour sur le projet personnel, temps d'échange / évaluation
- Bilan pédagogique : cibles et échanges.
- Questionnaire de satisfaction.

Un certificat de réalisation sera fourni à la fin de la formation.

ILS ONT PARTICIPÉ À LA FORMATION...

« C'est une super formation pour trouver de l'inspiration et acquérir de la méthodologie pour développer ses outils pédagogiques » Lucile C. (éco-jardinière)

« Cette formation m'a donné la possibilité d'explorer, d'expérimenter, de tester, de découvrir de nouveaux médiums et outils. Tout était permis. » Anne-Laure L. (animatrice)

« C'est une formation riche en biblio, en matériel et en bienveillance. Laissez libre court à la créativité. » Roxane R. (éducatrice à l'environnement)

Session 2022: 6 participants avec **100 % de satisfaction**

LIEU DE FORMATION



**CPIE du Haut-Doubs
La Rivière-Drueon (25)**

ACCESSIBILITÉ PSH

La formation est accessible aux personnes en situation de handicap. Le site est adapté pour recevoir les personnes à mobilité réduite (accessibilité, ascenseur, toilettes...)

RESTAURATION ET HÉBERGEMENT

Les frais d'hébergement et de restauration restent à la charge des participants.
Salle de repas mise à disposition.
Liste de contacts des hébergeurs fournie sur demande.

RENSEIGNEMENTS ET INSCRIPTIONS

QUESTIONS ADMINISTRATIVES

Véronique BRETON
CPIE Bresse du Jura
03 84 85 18 00 (sauf mercredi)
formation@cpie-bresse-jura.org

QUESTIONS PÉDAGOGIQUES

Emilie GEORGER
CPIE du Haut Doubs
03 81 49 82 99
e.georger@cpiehautdoubs.org

Questionnaire de positionnement et bulletin de pré-inscription obligatoires.



BRESSE DU JURA
Organisme de formation

cpie-bresse-jura.org/formation