

OFFRE DE FORMATIONS COURTES



ENRICHISSEZ VOS COMPÉTENCES

LE CPIE BRESSE DU JURA

Association locale d'éducation à l'environnement, le CPIE - Centre Permanent d'Initiatives pour l'Environnement - et son équipe ont à coeur de (re)créer du lien entre l'individu et son environnement, naturel ou humain.

Le CPIE participe à la dynamique de son territoire pour une meilleure prise en compte de l'environnement à travers l'animation tout public, la conception de programmes pédagogiques, la formation professionnelle, ainsi que l'accompagnement de projets et de démarches de développement durable.

Le CPIE Bresse du Jura fait partie de l'Union Régionale des CPIE de Bourgogne-Franche-Comté et de l'Union Nationale des CPIE de France, il est également adhérent de différents réseaux d'éducation à l'environnement : le GRAINE Bourgogne-Franche-Comté au niveau régional et le FRENE au niveau national.

LA FORMATION PROFESSIONNELLE

Centre de formation professionnelle reconnu, le CPIE Bresse du Jura vous propose une large gamme de formations courtes professionnelles de qualité, basées sur des méthodes actives privilégiant la mise en situation et l'analyse de pratique. Notre objectif est de pouvoir offrir à chacun une réponse adaptée à ses besoins de montée en compétences, aussi bien en éducation à l'environnement et en éducation populaire, que dans des domaines variés.

Que vous soyez enseignants, animateurs, élus, entreprises, collectivités... nous sommes en mesure de vous proposer une prestation de formation adaptée à vos besoins. Contactez-nous pour créer votre projet !

Le CPIE Bresse du Jura est un organisme de formation certifié pour sa qualité !!



Organisme certifié Datadock



La certification qualité a été délivrée
au titre de la catégorie d'action suivante :
ACTION DE FORMATION

Notre numéro de déclaration de formation : OF 43 39 00610 39

Numéro SIRET 338 329 915 00064

www.cpie-bresse-jura.org/formation

CALENDRIER DES FORMATIONS

FORMATIONS DU 1^{ER} SEMESTRE

BOCAGE, HAIES ET ARBRES CHAMPÊTRES - LES CLÉS POUR AGIR
les 13 et 14 février 2025 // 14h - 2 jours

PISTAGE ANIMALIER : TRACES ET INDICES D'ANIMAUX
du 1er au 3 avril 2025 // 21h - 3 jours

ANIMATION SYMBOLIQUE ET RITUELS DE NATURE
les 7 et 8 avril 2025 // 14h - 2 jours

HANDICAPS ET CONNEXION AU VIVANT - MODULE 1 IMMERSION
du 9 au 11 avril 2025 // 21h - 3 jours

L'ÉDITION PRATIQUE EN ÉDUCATION À L'ENVIRONNEMENT
du 15 au 17 avril 2025 // 17,5 h - 2,5 jours

CLÉS ET TECHNIQUES POUR ANIMER DEHORS DURABLEMENT
les 17 et 18 avril 2025 // 14h - 2 jours

LA RÉALISATION DE MÉDIA VIDÉO
du 5 au 7 mai + le 1er juillet 2025 // 28h - 4 jours

LES FORMATIONS ISSUES DU BPEJPS

POUR UNE SOCIÉTÉ ÉMANCIPATRICE : ENJEUX, NOTIONS ET POSITIONNEMENT
du 19 au 22 mai 2025 // 28h - 4 jours

ÉCOLOGIE PRATIQUE
du 25 au 29 août 2025 // 28h - 4 jours

BIVOUAC EN PLEINE NATURE
du 8 au 12 septembre 2025 // 28h - 4 jours

FORMATIONS DU 2ND SEMESTRE

SUR LA PISTE ANIMALE

du 1er au 3 octobre 2025 // 21h - 3 jours

CONCEVOIR SON ESCAPE GAME PÉDAGOGIQUE

du 7 au 9 octobre 2025 + 2 jours en mars 2026 // 35h - 5 jours

SAVOIR INTERPRÉTER SON TERRITOIRE

Module 1 : du 13 au 16 octobre 2025 + Module 2 : 4 jours en mars 2026 // 56h - 8 jours

GÉRER ET ACCOMPAGNER DES GROUPES SELON LES PRINCIPES DE L'ÉCOPSYCHOLOGIE

du 21 au 24 octobre 2025 // 28h - 4 jours

LIBÉRER VOTRE ESPRIT CRÉATIF POUR CRÉER DES SUPPORTS D'INTERVENTION ORIGINAUX

du 4 au 6 novembre 2025 // 21h - 3 jours

LE PAYSAGE COMME OUTIL DE MÉDIATION EN ÉDUCATION À L'ENVIRONNEMENT

les 13 et 14 novembre 2025 + le 27 février 2026 // 21h - 3 jours

RÉVÉLEZ VOS IDÉES AVEC LA FACILITATION GRAPHIQUE

les 20 et 21 novembre 2025 // 14h - 2 jours

LA LOW-TECH COMME LEVIER DE LA TRANSITION ÉCOLOGIQUE ET SOCIALE

les 27 et 28 novembre 2025 // 14h - 2 jours

LES MODULES ÉCO-INTERPRÈTE

*Ces 3 formations permettent l'acquisition de différents blocs de compétences de la certification
« Chef de projet en ingénierie de l'éducation à l'environnement : éco-interprète »*

SENSIBILISATION À LA NATURE

du 15 septembre au 4 octobre 2025 // 105h - 15 jours

LES OUTILS PÉDAGOGIQUES EN ÉDUCATION À L'ENVIRONNEMENT

du 20 au 31 octobre 2025 // 70h - 10 jours

INTERPRÉTATION DU PATRIMOINE PAR MÉDIA

du 17 novembre au 19 décembre 2025 // 175h - 25 jours

NOTES

NOTRE ÉQUIPE DE FORMATEURS



Hervé BRUGNOT

Formateur et concepteur d'outils pédagogiques, Hervé propose des approches éducatives innovantes et originales reliant des domaines tels que la psychologie, l'ethnologie et la pédagogie. Au sein du CPIE, il accompagne depuis de nombreuses années les formations BPJEPS et Éco-Interprète. Animateur de terrain dans l'âme, il transmet la curiosité et l'émerveillement comme base de notre connexion à la nature.



Fanny DECAVÈLE BONNEAU

Chargée de mission et éco-interprète au CPIE du Haut-Doubs, Fanny a mis sa créativité au service du développement d'escapes games pédagogiques pour aborder des thématiques complexes de manière ludique, moderne et engageante. Son objectif est de rendre l'apprentissage amusant et accessible, tout en transmettant des messages environnementaux importants.



Benoît DEBOSKRE

Co-directeur du CPIE du Haut-Doubs depuis plus de 25 ans, Benoît coordonne par ailleurs le secteur outils pédagogiques. Il bénéficie d'une longue expérience en matière éditoriale ainsi qu'en valorisation des territoires. Il est formateur sur les thématiques de l'interprétation du patrimoine et de l'édition.



Juliette DELESSARD

Animatrice nature et formatrice, Juliette propose des aventures vivantes et collectives en pleine nature. Portant les valeurs d'éducation populaire, elle cherche à favoriser l'émancipation de toutes à travers l'expérimentation, l'écoute et le jeu. Passionnée par les dynamiques de groupe, elle accompagne également des collectifs dans leur processus de faire-ensemble, d'intelligence collective et de gouvernance partagée.



Jérôme FORTIER

Éducateur à l'environnement au sein du CPIE du Haut Jura, Jérôme aime s'identifier à un couteau suisse sur bon nombre de thématiques agissant sur les territoires pour une transition écologique et sociale. Actuellement, le sujet du vélo le mène, notamment au travers d'un atelier de réparation mobile, sur les chemins de la mobilité...



Maité GAYET

Maité est architecte D.E. et accompagne depuis une dizaine d'années des collectifs dans des projets d'habitat partagé et d'écolieux avec la coopérative oasis. Un de ses outils pour favoriser l'intelligence collective est la facilitation graphique, qu'elle pratique et transmet dans ses formations depuis 2018.



Emilie GEORGER

Emilie est chargée de projets et éco-interprète au CPIE du Haut-Doubs depuis de nombreuses années. Elle accompagne différents publics dans des démarches pédagogiques et de transition en éducation à l'environnement. Passionnée d'arts créatifs en tout genre, elle a à cœur de partager des clés pour créer des supports adaptés et originaux.



Ilse GEUSENS

Psychologue d'entreprise avec une formation complémentaire en psycho-énergie, approche qui met l'accent sur l'intuition et la sensibilité. Ilse est spécialisée dans l'utilisation de la nature dans le cadre du développement personnel. En tant que pionnière dans le domaine du coaching avec la nature, elle donne des formations en Belgique, en France et au Québec.



Benoît GROSJEAN

Fondateur de l'association Idéehaut, Benoît est à l'origine du laboratoire de « réintroduction de l'humain dans le milieu naturel » REHUMINA qui questionne et expérimente depuis 10 ans nos liens avec le vivant. Il est en charge de mener des immersions dans le milieu naturel avec un large public.



Géraldine HOBACQ

Coordnatrice BPJEPS EEDD et formatrice au CPIE Bresse du Jura, Géraldine a conçu et conduit de nombreux programmes éducatifs en EEDD avant de se consacrer, depuis plus de 12 ans, à l'accompagnement des personnes désireuses de se professionnaliser au métier d'animateur nature et environnement.



Isabelle LÉPEULE

Formatrice, accompagnatrice et coordinatrice de projets, animatrice éco-cuisine, jardinière, elle travaille dans le champ de l'éducation à l'environnement depuis plus de 30 ans. Isabelle est également très impliquée dans les réseaux d'éducation à l'environnement.



Lucie LIÈGE

Responsable du programme « Eau, Alimentation, Territoires » au CPIE Yonne et Nièvre, ingénieure agronome, elle accompagne des projets de résilience alimentaire à différentes échelles. Elle a développé des méthodes d'animation partant du paysage pour rendre visibles les liens entre sols, eau et alimentation, faciliter l'interconnaissance et le dialogue territorial.



Anne-Sophie MAITRET

Formatrice et éco-interprète au CPIE Bresse du Jura, Anne-Sophie s'intéresse en tant que pédagogue aux différents moyens et supports de communication permettant de faciliter l'expression, la transmission et la compréhension des idées auprès des publics : la vidéo, la facilitation graphique, le théâtre, l'écriture, les jeux...



Caroline PLANTARD

Chargée de projets éco-interprète, Caroline accompagne des projets de transition écologique sur le territoire et sensibilise aux enjeux environnementaux. Passionnée par les démarches alternatives, elle coordonne le groupe low-tech Jura et anime la fresque du climat et de l'eau auprès de publics variés.



Aurélien PROST

Animateur & pédagogue par et pour la nature depuis 2020. Passionné par les savoir-faires ancestraux tels que le pistage animalier, les traces d'animaux, le langage des oiseaux, la sculpture sur bois, le feu par friction, la vannerie... Il lui tient à cœur de partager ses connaissances à travers des formations « de terrain ».



Florence TERRASSE

Chargée de programme « Bocage, Trognes, Agroforesteries » au CPIE Yonne et Nièvre, elle accompagne les projets agroforestiers des agriculteurs et territoires. Ingénieure agronome et muséologue, elle s'intéresse aux savoirs paysans et développe des projets pédagogiques mobilisant les professionnels des filières bois et propose des formations sur la gestion et la valorisation des ressources bocagères.



Fanny VILLECROZE

Educatrice Environnement au sein du CPIE Yonne et Nièvre, elle accompagne les professionnels de l'éducation et de l'enfance-jeunesse dans leurs projets éducatifs et pédagogiques « dehors ». Elle privilégie les approches sensibles, artistiques et naturalistes, qui aident à la réappropriation citoyenne de son environnement.

les 13 et 14 février 2025

14H - 2 JOURS

BOCAGE, HAIES ET ARBRES CHAMPÊTRES LES CLÉS POUR AGIR

Le bocage et ses constituants sont de bons supports pour développer le pouvoir d'agir en faveur de la transition écologique et solidaire. Cette formation, à partir du terrain et de pratiques sur les haies avec une approche paysanne et naturaliste, vous permettra d'appréhender la gestion des arbres et des haies pour la mobiliser dans le champ de l'éducation à l'environnement.

OBJECTIFS

- Nommer les rôles, fonctions et usages des haies et du bocage.
- Prendre en compte les enjeux sociaux, agricoles et technico-économiques des haies dans les actions éducatives.
- Mobiliser ses connaissances sur la biodiversité pour guider le regard des participants sur les points d'intérêts.
- Planter et tailler une haie dans le respect des gestes techniques (sécurité, santé des plantes).
- Assurer la gestion du matériel et des participants lors d'un chantier participatif de plantation ou de taille.

CONTENUS

- Les structures et habitats de biodiversité des haies.
- Rôles et usages des haies.
- Gestes techniques : plantation et taille manuelle.
- Comment bien organiser et préparer un chantier participatif.
- Pédagogies et méthodes adaptées aux actions éducatives.

INTERVENANT

Florence TERRASSE, agronome et responsable de programme - CPIE Yonne et Nièvre

15 PLACES

PUBLICS VISÉS

Professionnels de l'éducation à l'environnement
Animateurs
Éducateurs
Formateurs
Chefs de projet
Enseignants
Bénévoles associatifs

PRÉ-REQUIS

Aucun prérequis n'est nécessaire pour cette formation.

FRAIS PÉDAGOGIQUES

Formation non éligible au CPF

Formation professionnelle
756 €

Indépendant et individuel
merci de nous contacter



DÉMARCHE DE FORMATION

- Méthodes pédagogiques actives.
- Formation en présentiel.

MODALITÉS D'ÉVALUATION

Évaluation des niveaux de satisfaction et d'acquisition.

- Questionnaire de satisfaction.
- Bilan pédagogique.

Un certificat de réalisation sera fourni à la fin de la formation.

ILS ONT PARTICIPÉ À LA FORMATION...

« C'est une formation courte qui permet d'aborder beaucoup de points de réflexions autour de la haie. » Laetitia L. (Chargée de mission)

« Sujet passionnant et passionné ! » Mélanie C. (Chargée de mission)

Session 2024 : 4 participants avec **100 % de satisfaction**

95 % des participants estiment avoir atteint les objectifs de la formation (en auto-évaluation) et **100 %** se disent prêts à réutiliser les contenus de formation.

LIEU DE FORMATION



**CPIE Yonne et Nièvre
St-Sauveur-en-Puisaye (89)**

ACCESSIBILITÉ PSH

Formation non accessible aux personnes à mobilité réduite.

Des possibilités d'adaptation de la formation sont possibles, si vous êtes porteur d'un handicap n'hésitez pas à nous contacter.

RESTAURATION ET HÉBERGEMENT

Les frais d'hébergement et de restauration restent à la charge des participants.

Salle de repas mise à disposition.

Liste de contacts des hébergeurs fournie sur demande.

RENSEIGNEMENTS ET INSCRIPTIONS

QUESTIONS ADMINISTRATIVES

Véronique BRETON

CPIE Bresse du Jura

03 84 85 18 00 (sauf mercredi)

formation@cpie-bresse-jura.org

QUESTIONS PÉDAGOGIQUES

Florence TERRASSE

CPIE Yonne et Nièvre

03 86 45 57 55

f.terrasse@cpie-yonnenievre.org

Questionnaire de positionnement et bulletin de pré-inscription obligatoires.



BRESSE DU JURA
Organisme de formation

cpie-bresse-jura.org/formation



du 1^{er} au 3 avril 2025

21H - 3 JOURS

PISTAGE ANIMALIER : TRACES ET INDICES D'ANIMAUX

Où que vous alliez, vous trouverez autour de vous des histoires écrites par d'autres animaux. Mais comment les lire ? Venez jouer au détective en identifiant et interprétant leurs indices de présences pour recréer des liens profonds avec ces voisins et vous reconnecter à une compétence enfouie en chacun de nous : l'art de voir l'invisible.

OBJECTIFS

- Identifier les traces et indices des principaux mammifères sauvages.
- Définir une classification des traces et indices.
- Développer son sens de l'observation en pleine nature.
- Utiliser la pratique du pistage animalier pour recréer du lien au vivant.

CONTENUS

- Traces et indices de la faune : présentation & récolte.
- Sorties terrains et exercices de détermination.
- Les différentes allures de déplacements des mammifères.
- Fabrication et installation de « Pièges à traces ».
- Jeux et mises en situation pour développer ses sens.

INTERVENANT

Aurélien PROST, animateur & pédagogue par et pour la Nature

10 PLACES

PUBLICS VISÉS

Professionnels de l'éducation
à l'environnement

Animateurs

Éducateurs

Enseignants

Bénévoles associatifs

Grand public : toute personne
souhaitant développer sa
compétence de pisteur

PRÉ-REQUIS

Aucun prérequis n'est nécessaire
pour cette formation.

FRAIS PÉDAGOGIQUES

Formation non éligible au CPF

Formation professionnelle

1 134 €

Indépendant et individuel

merci de nous contacter



DÉMARCHE DE FORMATION

- Méthodes pédagogiques actives.
- Formation en présentiel.

MODALITÉS D'ÉVALUATION

Évaluation des niveaux de satisfaction et d'acquisition.

- Questionnaire de satisfaction.
- Bilan pédagogique.

Un certificat de réalisation sera fourni à la fin de la formation.

ILS ONT PARTICIPÉ À LA FORMATION...

« Trois jours très riches, autant en apports théoriques qu'en découvertes et analyses sur le terrain » Mathilde L. (Animatrice nature)

« Une formation utile, très enrichissante qui permet d'échanger nos connaissances entre stagiaires dans un cadre propice à l'observation d'animaux et de milieux. » Ludovic M. (Animateur pédagogique)

« Formation accessible, bienveillante, très enrichissante en connaissances. » Johanna E. (Étudiante)

« Prends tes bottes, tes jumelles et fonce ! » Charlotte L. (Animatrice indépendante)

Session 2024 : 11 participants avec **100 % de satisfaction**

100 % des participants estiment avoir atteint les objectifs de la formation (en auto-évaluation) et **100 %** se disent prêts à réutiliser les contenus de formation.

RENSEIGNEMENTS ET INSCRIPTIONS

QUESTIONS ADMINISTRATIVES

Véronique BRETON
CPIE Bresse du Jura
03 84 85 18 00 (sauf mercredi)
formation@cpie-bresse-jura.org

QUESTIONS PÉDAGOGIQUES

Aurélien PROST
Liens Sauvages
06 81 89 07 98
aurelienprost@protonmail.com

LIEU DE FORMATION



CPIE Bresse du Jura
Sergenaux (39)

ACCESSIBILITÉ PSH

Formation non accessible aux personnes à mobilité réduite.
Des possibilités d'adaptation de la formation sont possibles, si vous êtes porteur d'un handicap n'hésitez pas à nous contacter.

RESTAURATION ET HÉBERGEMENT

L'hébergement est prévu pour la durée de la formation.

Les frais de restauration restent à la charge des participants.
Salle de repas mise à disposition.



BRESSE DU JURA
Organisme de formation

cpie-bresse-jura.org/formation

Questionnaire de positionnement et bulletin de pré-inscription obligatoires.



NOUVEAUTÉ !!

les 7 et 8 avril 2025

14H - 2 JOURS

ANIMATION SYMBOLIQUE ET RITUELS DE NATURE

Une nouvelle dimension se déploie aujourd'hui en EEDD : les rituels de nature. Ils s'expriment dans différents domaines comme l'école du dehors, les activités d'écopsychologie, les bains de forêt... Cette approche pédagogique donne de la force aux messages pédagogiques et du sens aux activités proposées. Voici une formation pour comprendre les processus et la méthodologie des rituels de nature afin de pouvoir les intégrer dans ses actions éducatives.

OBJECTIFS

- Vivre des rituels de nature.
- Identifier les messages et les objectifs apportés par la démarche symbolique.
- Poser un cadre déontologique à cette démarche pédagogique.
- Comprendre les processus psychologiques d'un acte symbolique.
- S'approprier la démarche dans un contexte professionnel.
- Intégrer des rituels de nature pour renforcer le sens et l'impact de ses activités.

CONTENUS

- Échanges et partages d'expériences
- Vivre et tester des activités symboliques et des rituels
- Apports sur les principes de la symbolique et du rituel
- Réflexion collective sur la démarche pédagogique
- Ressources et bibliographie

INTERVENANT

Hervé BRUGNOT, formateur, éducateur à l'environnement, praticien en éco-psychologie et ethnopédagogie - CPIE Bresse du Jura

18 PLACES

PUBLICS VISÉS

Professionnels de l'éducation
à l'environnement

Animateurs et éducateurs en
centres périscolaires et de loisirs

Enseignants

Bénévoles associatifs

PRÉ-REQUIS

Avoir une expérience
en animation avec du public.

FRAIS PÉDAGOGIQUES

Formation non éligible au CPF

Formation professionnelle

756 €

Indépendant et individuel
merci de nous contacter



DÉMARCHE DE FORMATION

- Méthodes pédagogiques actives.
- Formation en présentiel.

MODALITÉS D'ÉVALUATION

Évaluation des niveaux de satisfaction et d'acquisition.

- Questionnaire de satisfaction.
- Evaluation des réponses aux attentes.
- Evaluation de l'implication et de la mise en pratique.

Un certificat de réalisation sera fourni à la fin de la formation.

ILS ONT PARTICIPÉ À LA FORMATION...

Vous serez les premiers à pouvoir partager votre avis sur cette formation !

LIEU DE FORMATION



**CPIE Bresse du Jura
Sellières (39)**

ACCESSIBILITÉ PSH

Formation non accessible aux personnes à mobilité réduite.
Des possibilités d'adaptation de la formation sont possibles, si vous êtes porteur d'un handicap n'hésitez pas à nous contacter.

RESTAURATION ET HÉBERGEMENT

Les frais d'hébergement et de restauration restent à la charge des participants.
*Salle de repas mise à disposition.
Liste de contacts des hébergeurs fournie sur demande.*

RENSEIGNEMENTS ET INSCRIPTIONS

QUESTIONS ADMINISTRATIVES

Véronique BRETON
CPIE Bresse du Jura
03 84 85 18 00 (sauf mercredi)
formation@cpie-bresse-jura.org

QUESTIONS PÉDAGOGIQUES

Hervé BRUGNOT
CPIE Bresse du Jura
06 47 70 71 46
brugnot.herve@gmail.com

Questionnaire de positionnement et bulletin de pré-inscription obligatoires.



BRESSE DU JURA
Organisme de formation

cpie-bresse-jura.org/formation

NOUVEAUTÉ !!

du 9 au 11 avril 2025

21H - 3 JOURS

HANDICAPS ET CONNEXION AU VIVANT

MODULE 1 - IMMERSION

La loi handicap garantit un accès à toute personne en situation de handicap à tout lieu public en extérieur et intérieur. Mais qu'en est-il de la possibilité pour ces publics d'accéder de façon sensible et sensorielle à ces lieux ? Comment s'assure-t-elle de lui offrir la possibilité de rêver au pied d'un arbre, de contempler les étoiles, de déambuler sur les chemins forestiers, d'être seul avec d'autres vivants que des humains ?

OBJECTIFS

- Rencontrer et mieux connaître les personnes en situation de polyhandicap.
- Savoir se questionner sur les besoins et attentes spécifiques à chaque individu en situation de handicap.
- Identifier les étapes de l'organisation d'une sortie avec un établissement socio-médical.
- Concevoir et expérimenter des approches et activités de contact avec les milieux naturels, adaptées à des personnes en situation de handicap.

CONTENUS

- Sortie animée en pleine nature pour un public mixte
- Echange-discussion avec les professionnels de santé
- Rencontres et échanges avec un public en situation de handicap
- Mise en situation : conception et animation à l'attention d'un groupe de résidents en situation de polyhandicaps

INTERVENANTS

Benoît GROSJEAN Directeur et formateur EEDD - Association Idéehaut - à l'origine du laboratoire de "réintroduction de l'humain dans le milieu naturel" REHUMINA
Géraldine HOBACQ Coordinatrice BPJEPS EEDD et formatrice EEDD - CPIE Bresse du Jura - spécialisée en ingénierie pédagogique animation et formation.

10 PLACES

PUBLICS VISÉS

Professionnels de l'éducation à l'environnement

Praticiens et animateurs en relation avec le public en situation de handicap : AES / Psychomotricien / Art thérapeute / Ergothérapeute / Educateur spécialisé / Moniteur éducateur / Infirmiers / ...

PRÉ-REQUIS

Avoir une pratique de l'animation en pleine nature et/ou une expérience dans l'encadrement des personnes en situation de handicap.

FRAIS PÉDAGOGIQUES

Formation non éligible au CPF

Formation professionnelle

1 134 €

Indépendant et individuel
merci de nous contacter



DÉMARCHE DE FORMATION

- Méthodes pédagogiques actives.
- Formation en présentiel.

MODALITÉS D'ÉVALUATION

Évaluation des niveaux de satisfaction et d'acquisition.

- Questionnaire de satisfaction.
- Implication et mise en situation.

Un certificat de réalisation sera fourni à la fin de la formation.

ILS ONT PARTICIPÉ À LA FORMATION...

Vous serez les premiers à pouvoir partager votre avis sur cette formation !

Le module 2 - APPROFONDISSEMENT - est proposé du 10 au 12 septembre 2025

Son objectif sera de définir votre projet un public en situation de handicap.

Vous pouvez demander à vous y inscrire dès votre inscription au module IMMERSION

RENSEIGNEMENTS ET INSCRIPTIONS

QUESTIONS ADMINISTRATIVES

Véronique BRETON
CPIE Bresse du Jura
03 84 85 18 00 (sauf mercredi)
formation@cpie-bresse-jura.org

QUESTIONS PÉDAGOGIQUES

Benoît GROSJEAN
Idéehaut
06 70 89 20 47
benoit.ideehaut@gmail.com

Questionnaire de positionnement et bulletin de pré-inscription obligatoires.

LIEU DE FORMATION

**Maison d'Accueil
Spécialisée
Les Tourrais de Craponne
Craponne (69)**

ACCESSIBILITÉ PSH

Des possibilités d'adaptation de la formation sont possibles, si vous êtes porteur d'un handicap n'hésitez pas à nous contacter.

RESTAURATION ET HÉBERGEMENT

L'hébergement et la restauration sont prévus sur demande pour la durée de la formation.

Le coût est en supplément des frais pédagogiques.

Merci de nous contacter pour obtenir un devis.

Il est possible de gérer de façon indépendante votre hébergement et restauration. Les frais restant à votre charge. Une salle de repas sera mise à disposition et le self de l'établissement d'accueil vous sera accessible.



BRESSE DU JURA
Organisme de formation

cpie-bresse-jura.org/formation

Histoire d'une BD

Cette bande dessinée étant destinée à un public de collégiens, nous avons soigné les implications en amont afin que les histoires puissent les toucher dans leur quotidien. En effet, les adolescents ont des préoccupations différentes des enfants ou des adultes. Cela se traduit notamment dans le style des discours et le choix des situations.

Les six personnages se retrouvent dans chacune des histoires afin de donner une cohérence à l'ensemble. Chaque jeune lecteur pourra s'identifier à l'un ou l'autre des personnages qui ont des profils et styles différents.

Étape 1

Enfin, l'élaboration est choisie de projet, est intervenu auprès des classes pour entrer les séances et conduire l'ensemble du projet jusqu'à l'impression de la bande dessinée.



Étape 3

écriture, finalisation du texte et typographie. Travail sur les éléments originaux (des pages dessinées avec l'aide d'un logiciel qui définit les couleurs, les bulles). Dans cette BD, le texte est écrit à la main de façon traditionnelle par l'illustrateur et mis en page par le graphiste lors de la mise en page.

Étape 4

Les dessins sont scannés et retournés à l'ordinateur par le graphiste.

du 15 au 17 avril 2025

17,5H - 2,5 JOURS



Étape 6

Les dessins sont scannés et retournés à l'ordinateur par le graphiste.

Étape 7

Les dessins sont scannés et retournés à l'ordinateur par le graphiste.

L'ÉDITION PRATIQUE EN ÉDUCATION À L'ENVIRONNEMENT

Cette courte formation vous propose une initiation à l'édition pratique en EEDD, à partir de cas concrets, des projets des participants, de mise en situation et d'échanges avec des professionnels de l'édition. Livres, ouvrages, bandes dessinées... venez profiter des 20 années d'expérience du CPIE du Haut-Doubs en la matière !

OBJECTIFS

- Identifier les grands principes de l'édition et les différents supports.
- Comprendre l'intérêt et les limites de cette forme de médiation.
- Connaître et comprendre les différentes étapes d'élaboration d'un document d'édition.

CONTENUS

- Présentations concrètes, démonstrations.
- Exercices, mises en situation et ateliers pratiques.
- Rencontre avec des professionnels de la chaîne du livre.
- Atelier de partage d'expériences.
- Analyse de pratiques et travail sur projet personnel.

INTERVENANT

Benoît DEBOSKRE, formateur et spécialiste de l'édition - CPIE du Haut-Doubs
Rencontres avec de nombreux professionnels de l'édition

10 PLACES

PUBLICS VISÉS

- Professionnels de l'éducation à l'environnement
- Médiateurs scientifiques
- Gestionnaires de sites naturels
- Responsables de structures éducatives (avec ou sans expérience en édition)
- Toute personne intéressée par l'édition.

PRÉ-REQUIS

- Notions pédagogiques (faire passer un message)

FRAIS PÉDAGOGIQUES

Formation non éligible au CPF

Formation professionnelle

945 €

Indépendant et individuel

merci de nous contacter



DÉMARCHE DE FORMATION

- Méthodes pédagogiques actives.
- Formation en présentiel.

MODALITÉS D'ÉVALUATION

Évaluation des niveaux de satisfaction et d'acquisition.

- Retour sur le projet personnel, temps d'échange / évaluation.
- Bilan pédagogique (questionnaire, cibles et échanges).
- Questionnaire de satisfaction.

Un certificat de réalisation sera fourni à la fin de la formation.

ILS ONT PARTICIPÉ À LA FORMATION...

« Tout à fait adaptée pour comprendre le processus d'édition, découvrir les différents collaborateurs possibles, avoir conseils et pièges à éviter... tout ceci dans les grandes lignes pour bien conduire son projet. C'est parfait ! » Lolita B. (Éducatrice à l'environnement)

« C'est une formation complète qui permet de comprendre les différentes étapes de l'édition dans une ambiance conviviale appuyée par des échanges riches entre stagiaires et professionnels. » Caroline P. (Chargée de mission)

Session 2022 : 4 participants avec **100 % de satisfaction**

LIEU DE FORMATION



**CPIE du Haut-Doubs
La Rivière-Drueon (25)**

ACCESSIBILITÉ PSH

La formation est accessible aux personnes en situation de handicap. Le site est adapté pour recevoir les personnes à mobilité réduite (accessibilité, ascenseur, toilettes...)

RESTAURATION ET HÉBERGEMENT

Les frais d'hébergement et de restauration restent à la charge des participants.
Salle de repas mise à disposition.
Liste de contacts des hébergeurs fournie sur demande.

RENSEIGNEMENTS ET INSCRIPTIONS

QUESTIONS ADMINISTRATIVES

Véronique BRETON
CPIE Bresse du Jura
03 84 85 18 00 (sauf mercredi)
formation@cpie-bresse-jura.org

QUESTIONS PÉDAGOGIQUES

Benoît DEBOSKRE
CPIE du Haut Doubs
03 81 49 82 99
b.deboskre@cpiehautdoubs.org

Questionnaire de positionnement et bulletin de pré-inscription obligatoires.



BRESSE DU JURA
Organisme de formation
cpie-bresse-jura.org/formation



les 17 et 18 avril 2025

14H - 2 JOURS

CLÉS ET TECHNIQUES POUR ANIMER DEHORS DURABLEMENT

Les animateurs hors champ de l'éducation à l'environnement prennent de plus en plus la mesure de ce que l'EEDD peut apporter à leurs pratiques. Ils sont notamment de plus en plus intéressés par les sujets autour de la thématique « animer dehors ». Cette formation a pour ambition d'outiller les animateurs intéressés et de les faire monter en compétences sur l'animation au contact direct du milieu naturel.

OBJECTIFS

- Animer des séquences d'animation dehors, adaptées au public.
- Concevoir et animer des séquences d'animation en extérieur sans matériel.
- Décrire les postures éducatives adaptées aux jeux libres en nature.

CONTENUS

- Séquences d'animation sans matériel.
- Réflexion sur la posture éducative à adopter pour le jeu libre.
- Animation d'un temps « cabane ».
- Histoire naturaliste.
- Analyse et retour d'expérience.

INTERVENANT

Fanny VILLECROZE, éducatrice à l'environnement - CPIE Yonne et Nièvre

12 PLACES

PUBLICS VISÉS

Animateurs et éducateurs en centres périscolaires et de loisirs

Formateurs

Enseignants

Bénévoles associatifs

PRÉ-REQUIS

Une expérience en animation et/ou accueil du public.

FRAIS PÉDAGOGIQUES

Formation non éligible au CPF

Formation professionnelle

756 €

Indépendant et individuel

merci de nous contacter



LIEU DE FORMATION



CPIE Yonne et Nièvre
St-Sauveur-en-Puisaye (89)

DÉMARCHE DE FORMATION

- Méthodes pédagogiques actives.
- Formation en présentiel.

MODALITÉS D'ÉVALUATION

Évaluation des niveaux de satisfaction et d'acquisition.

- Questionnaire de satisfaction.
- Bilan pédagogique

Un certificat de réalisation sera fourni à la fin de la formation.

ILS ONT PARTICIPÉ À LA FORMATION...

« La formation permet une approche complète pour animer dehors et offre de bons outils pour approfondir les différentes techniques. » Romain T. (Animateur ado)

« Cette formation m'a permis de bien définir les différentes postures, mais également de me rendre compte qu'il y a énormément d'activités à mettre en place sans matériel. » Ludivine D. (Directrice adjointe en Centre de loisirs)

« Une formation où tu peux apprendre tout en t'amusant ! » Amélie C. (Animatrice enfance-jeunesse en Centre de loisirs)

Session 2023 : 8 participants avec **100 % de satisfaction**

100 % des participants estiment avoir atteint les objectifs de la formation (en auto-évaluation) et **100 %** se disent prêts à réutiliser les contenus de formation.

ACCESSIBILITÉ PSH

Formation non accessible aux personnes à mobilité réduite.
Des possibilités d'adaptation de la formation sont possibles, si vous êtes porteur d'un handicap n'hésitez pas à nous contacter.

RESTAURATION ET HÉBERGEMENT

Les frais d'hébergement et de restauration restent à la charge des participants.
Salle de repas mise à disposition.
Liste de contacts des hébergeurs fournie sur demande.

RENSEIGNEMENTS ET INSCRIPTIONS

QUESTIONS ADMINISTRATIVES

Véronique BRETON
CPIE Bresse du Jura
03 84 85 18 00 (sauf mercredi)
formation@cpie-bresse-jura.org

QUESTIONS PÉDAGOGIQUES


Fanny VILLECROZE
CPIE Yonne et Nièvre
03 86 45 57 55
f.villecroze@cpie-yonnenievre.org

Questionnaire de positionnement et bulletin de pré-inscription obligatoires.



BRESSE DU JURA
Organisme de formation

cpie-bresse-jura.org/formation



du 5 au 7 mai 2025
+ le 1er juillet 2025

28H - 4 JOURS
(3 jours + 1 jour)

LA RÉALISATION DE MÉDIA VIDÉO

Ludique, vivant et rapidement partageable sur les réseaux, le média vidéo est un incontournable pour toucher un large public et valoriser ses projets. Découvrez comment concevoir et réaliser une vidéo de qualité pour créer une nouvelle porte d'entrée accessible au plus grand nombre.

OBJECTIFS

- Comprendre le processus de création vidéo.
- Choisir et utiliser le matériel vidéo adéquat.
- Construire une narration cohérente.
- Concevoir et réaliser une vidéo de qualité.
- Mettre en œuvre les étapes de construction d'une vidéo (scénario / prise de vue / montage / export).

CONTENUS

- Vocabulaire et étapes de réalisation d'un film vidéo.
- Manipulation et réglages des outils vidéo.
- Création, tournage et montage d'un petit film.
- Analyse de pratique sur une réalisation vidéo d'intersession.

INTERVENANT

Anne-Sophie MAITRET, formatrice et chargée de communication - CPIE Bresse du Jura

8 PLACES

PUBLICS VISÉS

Professionnels de l'éducation à l'environnement
Animateurs
Chargés de projets
Chargés de communication
Bénévoles associatifs
Toutes personnes intéressées par la réalisation vidéo

PRÉ-REQUIS

Aucun prérequis n'est nécessaire pour cette formation.

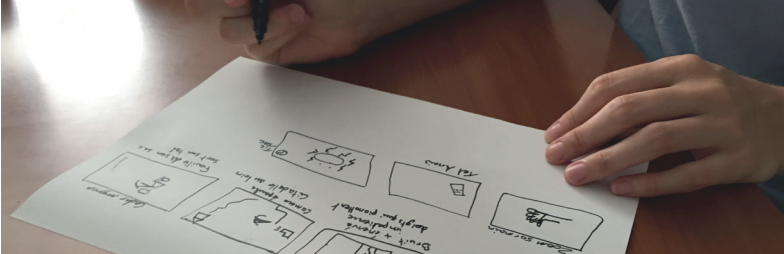
FRAIS PÉDAGOGIQUES

Formation non éligible au CPF

Formation professionnelle

1 512 €

Indépendant et individuel
merci de nous contacter



DÉMARCHE DE FORMATION

- Méthodes pédagogiques actives.
- Formation en présentiel.

MODALITÉS D'ÉVALUATION

Évaluation des niveaux de satisfaction et d'acquisition.

- Questionnaire de satisfaction.
- Évaluation de l'implication et de la mise en pratique.
- Bilan pédagogique

Un certificat de réalisation sera fourni à la fin de la formation.

ILS ONT PARTICIPÉ À LA FORMATION...

« Cette formation est idéale pour les vidéastes débutants comme confirmés. Elle permet de donner une bonne dose de confiance pour se lancer dans ses propres projets ! » Nina H. (Animatrice environnement)

« Formation très intéressante, très instructive, ludique, bien menée et bien organisée qui va m'être très utile pour la suite. » Gilles E. (Animateur bénévole)

« Bonne formation qui permet d'intégrer toutes les étapes de conception d'une vidéo. » Élodie L. (Responsable communication)

Session 2023 : 4 participants avec **100 % de satisfaction**

100 % des participants estiment avoir atteint les objectifs de la formation (en auto-évaluation) et **100 %** se disent prêts à réutiliser les contenus de formation.

RENSEIGNEMENTS ET INSCRIPTIONS

QUESTIONS ADMINISTRATIVES

Véronique BRETON
CPIE Bresse du Jura
03 84 85 18 00 (sauf mercredi)
formation@cpie-bresse-jura.org

QUESTIONS PÉDAGOGIQUES

Anne-Sophie MAITRET
CPIE Bresse du Jura
03 84 85 18 03 (sauf lundi)
as.maitret@cpie-bresse-jura.org

LIEU DE FORMATION



CPIE Bresse du Jura
Sellières (39)

ACCESSIBILITÉ PSH

Formation non accessible aux personnes à mobilité réduite.
Des possibilités d'adaptation de la formation sont possibles, si vous êtes porteur d'un handicap n'hésitez pas à nous contacter.

RESTAURATION ET HÉBERGEMENT

Les frais d'hébergement et de restauration restent à la charge des participants.
Salle de repas mise à disposition.
Liste de contacts des hébergeurs fournie sur demande.



BRESSE DU JURA
Organisme de formation

cpie-bresse-jura.org/formation

Questionnaire de positionnement et bulletin de pré-inscription obligatoires.



du 19 au 22 mai 2025

28H - 4 JOURS

POUR UNE SOCIÉTÉ ÉMANCIPATRICE : ENJEUX, NOTIONS ET POSITIONNEMENT

Être animateur, c'est se positionner avant tout comme un éducateur, c'est-à-dire un accompagnateur de l'individu vers son épanouissement au sein de la société. Que ce soit dans le champ du sport, de la culture, et de l'environnement, il est nécessaire de cerner quels sont les freins à cette belle intention, les freins qui empêchent la société d'être émancipatrice pour l'individu.

Un module de formation pour réfléchir et échanger sur les notions de solidarité, laïcité, mixité sociale, usage du numérique, engagement, discrimination... et plus encore !

OBJECTIFS

- Identifier les notions clés d'une société émancipatrice.
- Choisir celles que l'on souhaite inclure dans sa pratique.
- Distinguer différents moyens d'actions pour s'appropriier ces sujets.
- Analyser les bénéfices et limites de ces pratiques.

CONTENUS

- Solidarité, mixité sociale, inclusion sociale.
- Laïcité.
- Discriminations (racisme, sexisme, validisme, stéréotype de genre...).
- Usage du numérique.
- Gestion des conflits, autorité/sanction, communication.
- Prévention des violences sexistes et sexuelles.
- Réappropriation des savoir-faires.
- Modes de gouvernance.
- Engagement, militantisme.

INTERVENANT

Juliette DELESSARD, formatrice - EMPREINTES

18 PLACES

PUBLICS VISÉS

Professionnels de l'éducation
à l'environnement
Animateurs
en éducation populaire
Enseignants

PRÉ-REQUIS

Une expérience en animation
et/ou accueil du public.

FRAIS PÉDAGOGIQUES

Formation non éligible au CPF

Au titre de la formation
professionnelle

1 512 €

A titre individuel

merci de nous contacter



DÉMARCHE DE FORMATION

- Méthodes pédagogiques actives.
- Formation en présentiel.

MODALITÉS D'ÉVALUATION

Évaluation des niveaux de satisfaction et d'acquisition.

- Évaluation de l'implication.
- Conception d'animation.
- Questionnaire de satisfaction.

Un certificat de réalisation sera fourni à la fin de la formation.

ILS ONT PARTICIPÉ À LA FORMATION...

Cette formation s'intègre dans le cursus du BPJEPS EEDD - Animateur et éducateur à l'environnement.

« Thématiques concrètes et utiles. » Lisa P. (animatrice)

« J'ai vraiment eu le sentiment d'apprendre et de grandir cette semaine. Je me dit que tout être humain aurait besoin de vivre ce genre de semaine. » Fanny P. (animatrice)

« Les ateliers vécus cette semaine m'ont permis de me remettre en question, mais aussi de trouver des outils pour partager ces thématiques lors de mon parcours professionnel. » Alice B.

LIEU DE FORMATION



**CPIE Bresse du Jura
Sellières (39)**

ACCESSIBILITÉ PSH

Formation non accessible aux personnes à mobilité réduite.
Des possibilités d'adaptation de la formation sont possibles, si vous êtes porteur d'un handicap n'hésitez pas à nous contacter.

RESTAURATION ET HÉBERGEMENT

Les frais d'hébergement et de restauration restent à la charge des participants.
Salle de repas mise à disposition.
Liste de contacts des hébergeurs fournie sur demande.

RENSEIGNEMENTS ET INSCRIPTIONS

QUESTIONS ADMINISTRATIVES

Véronique BRETON
CPIE Bresse du Jura
03 84 85 18 00 (sauf mercredi)
formation@cpie-bresse-jura.org

QUESTIONS PÉDAGOGIQUES

Géraldine HOBACQ
CPIE Bresse du Jura
03 84 85 18 05 (sauf merc. et vend.)
g.hobacq@cpie-bresse-jura.org

Questionnaire de positionnement et bulletin de pré-inscription obligatoires.



BRESSE DU JURA
Organisme de formation
cpie-bresse-jura.org/formation



du 25 au 29 août 2025

28H - 4 JOURS

ÉCOLOGIE PRATIQUE - EN PÉDAGOGIE DE PROJET - FACE AUX ENJEUX ENVIRONNEMENTAUX ET SOCIAUX ACTUELS

Comment tenir compte des enjeux environnementaux dans les pratiques du quotidien (alimentation, entretien du foyer, santé et bien être, mobilier et construction, jardin potager...)? Éduquer à l'Écologie pratique c'est encourager le pouvoir « agir » de chacun dans son quotidien. L'animateur EEDD devient un accompagnateur pédagogique pour aider à construire, restaurer, bidouiller, aménager, cultiver et vivre écologiquement !

Organisée en pédagogie de projet cette formation propose aux stagiaires de découvrir et expérimenter des techniques d'animation en écologie pratique.

OBJECTIFS

- Définir des enjeux environnementaux et sociaux, leurs interdépendances et leurs liens de causalité.
- Identifier des actions écologiques pratiques et faciles à réaliser .
- Expérimenter une de ces actions en petit groupe.
- Utiliser ces actions dans le cadre d'action éducative et connaître leurs plus-values pédagogiques.
- Vivre et analyser la pédagogie de projet lors de ces journées.

CONTENUS

- Ateliers pratiques.
- Expérimentations.
- Travail de groupe.
- Mise en situation d'animation.

INTERVENANT

Isabelle LÉPEULE, formatrice et accompagnatrice de projets - Coopilote

18 PLACES

PUBLICS VISÉS

Professionnels de l'éducation
à l'environnement

Animateurs
en éducation populaire
Enseignants

PRÉ-REQUIS

Une expérience en animation
et/ou accueil du public.

FRAIS PÉDAGOGIQUES

Formation non éligible au CPF

Au titre de la formation
professionnelle

1 512 €

A titre individuel

merci de nous contacter



DÉMARCHE DE FORMATION

- Méthodes pédagogiques actives.
- Formation en présentiel.

MODALITÉS D'ÉVALUATION

Évaluation des niveaux de satisfaction et d'acquisition.

- Évaluation de l'implication.
- Conception d'animation.
- Questionnaire de satisfaction.

Un certificat de réalisation sera fourni à la fin de la formation.

ILS ONT PARTICIPÉ À LA FORMATION...

Cette formation s'intègre dans le cursus du BPJEPS EEDD - Animateur et éducateur à l'environnement.

LIEU DE FORMATION



**CPIE Bresse du Jura
Sellières (39)**

ACCESSIBILITÉ PSH

Formation non accessible aux personnes à mobilité réduite.
Des possibilités d'adaptation de la formation sont possibles, si vous êtes porteur d'un handicap n'hésitez pas à nous contacter.

RESTAURATION ET HÉBERGEMENT

Les frais d'hébergement et de restauration restent à la charge des participants.
*Salle de repas mise à disposition.
Liste de contacts des hébergeurs fournie sur demande.*

RENSEIGNEMENTS ET INSCRIPTIONS

QUESTIONS ADMINISTRATIVES

Véronique BRETON
CPIE Bresse du Jura
03 84 85 18 00 (sauf mercredi)
formation@cpie-bresse-jura.org

QUESTIONS PÉDAGOGIQUES

Géraldine HOBACQ
CPIE Bresse du Jura
03 84 85 18 05 (sauf merc. et vend.)
g.hobacq@cpie-bresse-jura.org

Questionnaire de positionnement et bulletin de pré-inscription obligatoires.



BRESSE DU JURA
Organisme de formation
cpie-bresse-jura.org/formation

du 8 au 12 sept. 2025

28H - 4 JOURS



BIVOUAC EN PLEINE NATURE

Etre immergé en pleine nature pour vivre simplement, en toute harmonie avec elle, permet à chacun d'entre nous de se reconnecter avec sa propre nature intérieure et d'acquérir de nombreux savoirs et savoir-faire autrefois maîtrisés. Le dehors est un excellent moyen pédagogique à vivre et découvrir.

OBJECTIFS

- Organiser un bivouac en plein nature.
- Identifier des éléments de législation associés.
- Pratiquer [le] dehors.
- Constaté les vertus éducatives du bivouac en pleine nature.

CONTENUS

- Lecture de carte pour choisir le parcours adapté.
- Installation du bivouac, du coin repas, de l'espace de sommeil, des douches solaires, du coin sanitaire, du feu de camp.
- Pratique de techniques d'animation d'activités de pleine nature (tir à l'arc, cueillette de plantes sauvages comestibles, feu polynésien, musique verte...).
- Application de la réglementation.

INTERVENANT

Juliette DELESSARD, formatrice - EMPREINTES

18 PLACES

PUBLICS VISÉS

Professionnels de l'éducation
à l'environnement

Bénévoles associatifs

Animateurs sensibles à la nature

PRÉ-REQUIS

Une expérience en animation
et/ou accueil du public.

FRAIS PÉDAGOGIQUES

Formation non éligible au CPF

Au titre de la formation
professionnelle

1 512 €

A titre individuel

merci de nous contacter



DÉMARCHE DE FORMATION

- Méthodes pédagogiques actives.
- Formation en présentiel.

MODALITÉS D'ÉVALUATION

Évaluation des niveaux de satisfaction et d'acquisition.

- Évaluation de l'implication.
- Conception d'animation.
- Création d'aménagements et d'outils d'exploration du milieu.
- Bilan pédagogique.
- Questionnaire de satisfaction.

Un certificat de réalisation sera fourni à la fin de la formation.

ILS ONT PARTICIPÉ À LA FORMATION...

Cette formation s'intègre dans le cursus du BPJEPS EEDD - Animateur et éducateur à l'environnement.

« Ce type de pratique permet de nouer un lien fort avec la nature, de faire avec ce que la nature nous offre et de vivre une expérience unique avec un groupe (cohésion, coopération, initiative...). » Anne-Laure L. (animatrice)

« Bonne dynamique globale, cette formation donne envie de faire les choses. » Vincent P. (animateur)

RENSEIGNEMENTS ET INSCRIPTIONS

QUESTIONS ADMINISTRATIVES

Véronique BRETON
CPIE Bresse du Jura
03 84 85 18 00 (sauf mercredi)
formation@cpie-bresse-jura.org

QUESTIONS PÉDAGOGIQUES

Géraldine HOBACQ
CPIE Bresse du Jura
03 84 85 18 05 (sauf merc. et vend.)
g.hobacq@cpie-bresse-jura.org

LIEU DE FORMATION



**CPIE Bresse du Jura
Besain (39)**

ACCESSIBILITÉ PSH

Formation non accessible aux personnes à mobilité réduite.
Des possibilités d'adaptation de la formation sont possibles, si vous êtes porteur d'un handicap n'hésitez pas à nous contacter.

RESTAURATION ET HÉBERGEMENT

L'hébergement se fera sous tente (apportez votre matériel).
La restauration sera réalisée par et pour le collectif.
Frais à la charge des participants.
Prévoir un pique-nique tiré du sac pour le 1er jour.



BRESSE DU JURA
Organisme de formation

cpie-bresse-jura.org/formation

Questionnaire de positionnement et bulletin de pré-inscription obligatoires.

NOUVEAUTÉ !!

du 1^{er} au 3 octobre 2025

21H - 3 JOURS

SUR LA PISTE ANIMALE

À une époque où le rapport au vivant est un enjeu crucial dans la lutte contre la crise climatique, le pistage est une pratique qui permet de rentrer en connexion profonde avec la vie sauvage qui nous entoure. Qu'ils soient à plumes ou à poils, les animaux sauvages sont présents mais maîtres pour se rendre invisibles. En suivant leur piste, il est possible de se plonger plus profondément dans la découverte de notre environnement proche en analysant leurs comportements riches en apprentissages.

OBJECTIFS

- Approfondir ses connaissances des traces et indices.
- Utiliser la technique du moulage d'empreinte.
- Cartographier son environnement au regard des traces et indices.
- Interpréter les traces et indices pour comprendre l'écologie d'un territoire.

CONTENUS

- Traces et indices d'oiseaux.
- Langage des oiseaux.
- Jeux et mise en situation pour développer ses sens.
- Techniques du moulage d'empreintes.
- Approfondissement des traces et indices des mammifères et du pistage.
- Sorties terrains et exercices de détermination.
- Cartographie du milieu.

INTERVENANT

Aurélien PROST, animateur & pédagogue par et pour la Nature

10 PLACES

PUBLICS VISÉS

Professionnels de l'éducation
à l'environnement

Animateurs

Éducateurs

Enseignants

Bénévoles associatifs

Grand public : toute personne
souhaitant développer sa
compétence de pisteur

PRÉ-REQUIS

Avoir suivi la formation de base «
Pistage animalier : traces
et indices d'animaux ».

FRAIS PÉDAGOGIQUES

Formation non éligible au CPF

Formation professionnelle

1 134 €

Indépendant et individuel
merci de nous contacter



DÉMARCHE DE FORMATION

- Méthodes pédagogiques actives.
- Formation en présentiel.

MODALITÉS D'ÉVALUATION

Évaluation des niveaux de satisfaction et d'acquisition.

- Questionnaire de satisfaction.
- Bilan pédagogique

Un certificat de réalisation sera fourni à la fin de la formation.

ILS ONT PARTICIPÉ À LA FORMATION...

Vous serez les premiers à pouvoir partager votre avis sur cette formation !

LIEU DE FORMATION



**CPIE Bresse du Jura
Sergenaux (39)**

ACCESSIBILITÉ PSH

Formation non accessible aux personnes à mobilité réduite.
Des possibilités d'adaptation de la formation sont possibles, si vous êtes porteur d'un handicap n'hésitez pas à nous contacter.

RESTAURATION ET HÉBERGEMENT

L'hébergement est prévu pour la durée de la formation.

Les frais de restauration restent à la charge des participants.
Salle de repas mise à disposition.

RENSEIGNEMENTS ET INSCRIPTIONS

QUESTIONS ADMINISTRATIVES

Véronique BRETON
CPIE Bresse du Jura
03 84 85 18 00 (sauf mercredi)
formation@cpie-bresse-jura.org

QUESTIONS PÉDAGOGIQUES


Aurélien PROST
Liens Sauvages
06 81 89 07 98
aurelienprost@protonmail.com

Questionnaire de positionnement et bulletin de pré-inscription obligatoires.



BRESSE DU JURA
Organisme de formation

cpie-bresse-jura.org/formation



du 7 au 9 octobre 2025
+ 2 jours en mars 2026

35H - 5 JOURS
(3 jours + 2 jours)

CONCEVOIR SON ESCAPE GAME PÉDAGOGIQUE

En EEDD, mais pas seulement, pourquoi ne pas utiliser les codes des Escape Games, actuellement très tendance, pour créer son outil pédagogique ?

Lors de cette formation, nous vous proposons de vous approprier une méthodologie pour concevoir et réaliser votre propre Escape Game, sur le thème de votre choix, en lien avec un de vos projets actuels ou futurs. Pour cela, nous allons vous accompagner et partager bons plans, trucs et astuces au fil des différentes étapes.

OBJECTIFS

- Adapter la méthodologie de conception d'un Escape Game pour son projet pédagogique (objectif pédagogique, dispositifs pédagogiques, débriefing...).
- Réaliser un prototype de son Escape Game : la scénarisation, le défi, les énigmes, l'arborescence, la maquette.
- Analyser la mise en œuvre de son Escape Game.
- Améliorer son outil à la suite d'une phase de test.

CONTENUS

- Vocabulaire et méthodologie de conception.
- Manipulation et découverte de différents outils : cadenas, boîtes, jeux, codes.
- Conseils et pistes pour la conception et la fabrication (feuille de route, sites internet, partenaires potentiels...).
- Partage d'expériences.

INTERVENANT

Fanny DECAVÈLE, éco-interprète - CPIE du Haut-Doubs

8 PLACES

PUBLICS VISÉS

Professionnels de l'éducation
à l'environnement

Enseignants

Bénévoles associatifs

Toutes personnes intéressées
par la conception d'Escape Game

PRÉ-REQUIS

Avoir un projet d'Escape Game
à concevoir

Notions pédagogiques
(faire passer un message)

FRAIS PÉDAGOGIQUES

Formation non éligible au CPF

Formation professionnelle

1 890 €

Indépendant et individuel
merci de nous contacter



DÉMARCHE DE FORMATION

- Méthodes pédagogiques actives.
- Formation en présentiel.

MODALITÉS D'ÉVALUATION

Évaluation des niveaux de satisfaction et d'acquisition.

- Echanges et partage d'expériences.
- Conception et analyse d'un prototype d'Escape Game
- Questionnaires de satisfaction.

Un certificat de réalisation sera fourni à la fin de la formation.

ILS ONT PARTICIPÉ À LA FORMATION...

« Créer son propre escape game nécessite énormément de temps et d'organisation : le faire seul peut être très difficile. Cette formation aide à savoir comment s'y prendre pour rendre le projet réalisable. » *Lorène S. (Animatrice éducation au développement durable)*

« Formation très complète et ludique avec une formatrice qui maîtrise son sujet. » *Frédéric B. (Animateur nature)*

*Session 2023-24 : 4 participants avec **75 % de satisfaction***

***100 %** des participants estiment avoir atteint les objectifs de la formation (en auto-évaluation) et **100 %** se disent prêts à réutiliser les contenus de formation.*

LIEU DE FORMATION



**CPIE du Haut-Doubs
La Rivière-Drueon (25)**

ACCESSIBILITÉ PSH

La formation est accessible aux personnes en situation de handicap. Le site est adapté pour recevoir les personnes à mobilité réduite (accessibilité, ascenseur, toilettes...)

RESTAURATION ET HÉBERGEMENT

Les frais d'hébergement et de restauration restent à la charge des participants.
Salle de repas mise à disposition.
Liste de contacts des hébergeurs fournie sur demande.

RENSEIGNEMENTS ET INSCRIPTIONS

QUESTIONS ADMINISTRATIVES

Véronique BRETON
CPIE Bresse du Jura
03 84 85 18 00 (sauf mercredi)
formation@cpie-bresse-jura.org

QUESTIONS PÉDAGOGIQUES

Fanny DECAVÈLE
CPIE du Haut-Doubs
03 81 49 82 99 (sauf merc. et vend.)
f.decavele@cpiehautdoubs.org

Questionnaire de positionnement et bulletin de pré-inscription obligatoires.



BRESSE DU JURA
Organisme de formation

cpie-bresse-jura.org/formation



Module 1
du 13 au 16 octobre 2025

Module 2
4 jours en mars 2026

56H - 8 JOURS

SAVOIR INTERPRÉTER SON TERRITOIRE

Comment interpréter, valoriser un site ? Il devient de plus en plus nécessaire de faire comprendre aux publics, aux visiteurs, souvent aux habitants du territoire, l'importance d'un lieu, d'un espace, d'un patrimoine (son histoire, sa valeur, sa protection, son avenir...).

« Valoriser son territoire », c'est aussi promouvoir et faire connaître les atouts, les fragilités et les spécificités du lieu.

OBJECTIFS

- Définir les grands principes de l'interprétation : l'art de faire comprendre à des visiteurs la signification et la valeur d'un lieu.
- Identifier les différentes formes de médiation.
- Connaître les publics, les étapes, les partenaires et les moyens nécessaires à l'interprétation.
- Appliquer et adapter la méthodologie à différents types de territoires.
- Pratiquer des activités pédagogiques d'interprétation.
- Conduire son projet d'interprétation de la conception à la réalisation.

CONTENUS

- Visites de différentes interprétations, conceptions média et réalisations.
- Méthodologie du plan d'interprétation.
- Rencontres avec des professionnels de l'interprétation et décideurs locaux.
- Analyse de pratiques et travail sur projet personnel.

INTERVENANTS

Benoît DEBOSKRE, Directeur et formateur en interprétation - CPIE du Haut-Doubs
Fanny DECAVELE, éco-interprète - CPIE du Haut-Doubs
Emilie GEORGER, éco-interprète - CPIE du Haut-Doubs
Thierry NÉZOT, éco-interprète

10 PLACES

PUBLICS VISÉS

Professionnels de l'éducation
à l'environnement
Enseignants
Chefs de projet
Médiateurs scientifiques
Gestionnaires
de sites naturels
Responsables
de structures éducatives

PRÉ-REQUIS

Notions pédagogiques
(faire passer un message)

FRAIS PÉDAGOGIQUES

!! Formation éligible au CPE !!

Formation professionnelle

3 024 €

(pour les 2 modules)

Indépendant et individuel
merci de nous contacter



DÉMARCHE DE FORMATION

- Méthodes pédagogiques actives.
- Formation en présentiel.

MODALITÉS D'ÉVALUATION

Évaluation des niveaux de satisfaction et d'acquisition.

- Temps d'échange et analyse de pratique sur le projet professionnel individuel.
- Évaluation à mi-formation afin de calibrer le second module.
- Bilan pédagogique : cibles et échanges.
- Questionnaire de satisfaction.

Un certificat de réalisation sera fourni à la fin de la formation.

ILS ONT PARTICIPÉ À LA FORMATION...

« Une formation courte, complète qui accompagne très bien son projet. Un formateur passionné au service des apprenants » Boris (chef de projet)

« Formation complète qui permet de se projeter dans la réalisation d'un projet d'interprétation de façon très concrète et riche en rencontres de différents acteurs » Laure (médiatrice nature)

« Une formation qui mêle savoirs techniques et méthodologies qui donnent les bases très utiles pour une mise en œuvre. J'ai fortement apprécié la richesse des échanges entre tous » Sophie (éducatrice)

« Une formation pour répondre aux attentes et besoins face à un projet. On repart outillé au mieux pour la suite. De la théorie nécessaire appréciée, des exemples, des cas concrets... » Delphine (animatrice)

Session 2023-24 : 6 participants avec 100 % de satisfaction

100 % des participants estiment avoir atteint les objectifs de la formation (en auto-évaluation) et 100 % se disent prêts à réutiliser les contenus de formation.

RENSEIGNEMENTS ET INSCRIPTIONS

QUESTIONS ADMINISTRATIVES

Véronique BRETON
CPIE Bresse du Jura
03 84 85 18 00 (sauf mercredi)
formation@cpie-bresse-jura.org

QUESTIONS PÉDAGOGIQUES

Benoît DEBOSKRE
CPIE du Haut-Doubs
03 81 49 82 99
b.deboskre@cpiehautdoubs.org

LIEU DE FORMATION



**CPIE du Haut-Doubs
La Rivière-Drueon (25)**

ACCESSIBILITÉ PSH

La formation est accessible aux personnes en situation de handicap. Le site est adapté pour recevoir les personnes à mobilité réduite (accessibilité, ascenseur, toilettes...)

RESTAURATION ET HÉBERGEMENT


Les frais d'hébergement et de restauration restent à la charge des participants.
Salle de repas mise à disposition.
Liste de contacts des hébergeurs fournie sur demande.



BRESSE DU JURA
Organisme de formation

cpie-bresse-jura.org/formation

Questionnaire de positionnement et bulletin de pré-inscription obligatoires.



du 21 au 24 octobre 2025

28H - 4 JOURS

GÉRER ET ACCOMPAGNER DES GROUPES SELON LES PRINCIPES DE L'ÉCOPSYCHOLOGIE

L'écopsychologie, à la confluence de la psychologie et de l'écologie, est une discipline dont la pratique, en lien avec la nature, permet de soutenir et d'accompagner la dynamique d'un groupe, que ce soit dans un contexte de gestion d'équipe, de formation, ou de médiation.

OBJECTIFS

- S'approprier l'écopsychologie comme un nouveau support d'accompagnement au travers des 20 fondamentaux de l'accompagnement avec la nature.
- Explorer l'approche de la nature comme miroir, guide, métaphore, source d'inspiration... pour gérer des actions de dynamique de groupe.
- Expérimenter plusieurs pratiques d'accompagnement des groupes en lien avec la nature, pour les transposer dans son contexte professionnel (faire connaissance, créer un esprit d'équipe, comprendre et gérer les attentes et les besoins, faire exprimer ses émotions, gérer les conflits, trouver de l'inspiration, accompagner un changement, clarifier des situations complexes...).
- Créer un exercice partant de son bagage professionnel et de ses compétences.
- Analyser sa pratique.

CONTENUS

- Philosophie et principes directeurs de l'écopsychologie.
- Les 20 fondamentaux de l'accompagnement avec la nature.
- Mise en pratique avec plusieurs exercices de dynamique de groupe avec la nature (cohésion de groupe, analyse de problème, inspiration, prise de décision et exploration de nouvelles ressources).
- Création et expérimentation d'exercices afin d'intégrer la nature dans son rôle d'accompagnateur ou manager.
- Partages, échanges et analyse de pratique.

INTERVENANT

Ilse GEUSENS, psychologue et écopsychologue

9 PLACES

PUBLICS VISÉS

Professionnels de l'éducation à l'environnement
Accompagnateurs de collectifs ou groupes
Animateurs et Formateurs
Enseignants
Salariés en charge d'animer des groupes de bénévoles
Direction ou responsables qui managent des équipes

PRÉ-REQUIS

Cette formation part du principe que vous gérez régulièrement des équipes ou des groupes.

FRAIS PÉDAGOGIQUES

Formation non éligible au CPF

Formation professionnelle

1 512 €

Indépendant et individuel

nous contacter



DÉMARCHE DE FORMATION

- Méthodes pédagogiques actives.
- Formation en présentiel.

MODALITÉS D'ÉVALUATION

Évaluation des niveaux de satisfaction et d'acquisition.

- Questionnaire de satisfaction.
- Création et analyse d'exercices lors de mise en pratique.

Un certificat de réalisation sera fourni à la fin de la formation.

ILS ONT PARTICIPÉ À LA FORMATION...

« Cette formation constitue un outils précieux pour travailler sur soi et accompagner les autres avec la nature » Sandrine L. (psychologue clinicienne)

« Découvrir une approche de l'écopsychologie, acquérir des nouveaux outils relationnels avec la nature, développer son intuition dans un cadre rigoureux et bienveillant » Yohann D. (éducateur en reconversion professionnelle)

« C'est une formation très riche et transformatrice où l'expérimentation est au coeur et permet d'être directement en immersion » Lauranne C. (infirmière)

Session 2022 : 8 participants avec **100 % de satisfaction**

LIEU DE FORMATION



**CPIE Bresse du Jura
Plasne et Sellières (39)**

ACCESSIBILITÉ PSH

Formation non accessible aux personnes à mobilité réduite.
Des possibilités d'adaptation de la formation sont possibles, si vous êtes porteur d'un handicap n'hésitez pas à nous contacter.

RESTAURATION ET HÉBERGEMENT

Les frais d'hébergement et de restauration restent à la charge des participants.
Salle de repas mise à disposition.
Une proposition d'hébergement en collectif est à l'étude.

RENSEIGNEMENTS ET INSCRIPTIONS

QUESTIONS ADMINISTRATIVES

Véronique BRETON
CPIE Bresse du Jura
03 84 85 18 00 (sauf mercredi)
formation@cpie-bresse-jura.org

QUESTIONS PÉDAGOGIQUES

Ilse GEUSENS
Psychologue et formatrice
06 76 38 66 68
ilse.geusens@orange.fr

Questionnaire de positionnement et bulletin de pré-inscription obligatoires.



BRESSE DU JURA
Organisme de formation

cpie-bresse-jura.org/formation



du 4 au 6 novembre 2025

21h - 3 JOURS

LIBÉRER VOTRE ESPRIT CRÉATIF POUR CRÉER DES SUPPORTS D'INTERVENTION ORIGINAUX

L'intervenant en EEDD a besoin d'outils adaptés pour capter son public et donner du sens à l'apprentissage. Quoi de mieux que d'inventer et créer soi-même, avec originalité et esthétisme, ses supports. Ce n'est pas toujours facile par manque de temps, de confiance ou de techniques. L'idée est de s'autoriser et passer à l'acte !

OBJECTIFS

- Choisir une méthodologie de création adaptée à son intention pédagogique.
- Incorporer des techniques artistiques dans le cadre professionnel.
- Proposer des supports originaux adaptés au public cible.

CONTENUS

- Présentation et utilisation de supports pédagogiques variés.
- Des techniques et médiums en arts plastiques.
- Des outils et techniques pour développer son inspiration et sa créativité.
- Imaginaire et imagination comme moyen au service des messages en EEDD.
- Partage des expériences de chacun.
- Travail sur des projets individuels.

INTERVENANT

Emilie GEORGER, éco-interprète - CPIE du Haut-Doubs

10 PLACES

PUBLICS VISÉS

Professionnels de l'éducation
à l'environnement
Médiateurs scientifiques
Enseignants
Bénévoles associatifs

PRÉ-REQUIS

Aucun prérequis n'est nécessaire
pour cette formation.

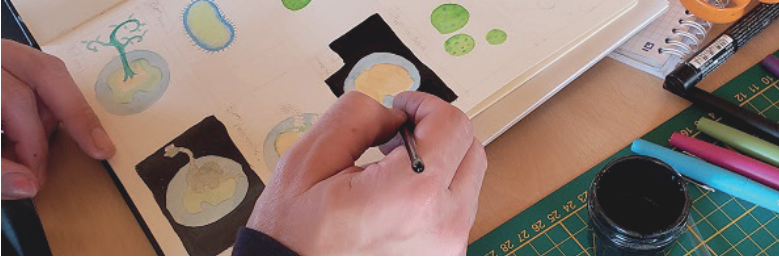
FRAIS PÉDAGOGIQUES

Formation non éligible au CPF

Formation professionnelle

1134 €

Indépendant et individuel
merci de nous contacter



DÉMARCHE DE FORMATION

- Méthodes pédagogiques actives.
- Formation en présentiel.

MODALITÉS D'ÉVALUATION

Évaluation des niveaux de satisfaction et d'acquisition.

- Retour sur le projet personnel, temps d'échange / évaluation.
- Bilan pédagogique : cibles et échanges.
- Questionnaire de satisfaction.

Un certificat de réalisation sera fourni à la fin de la formation.

ILS ONT PARTICIPÉ À LA FORMATION...

« C'est une super formation pour trouver de l'inspiration et acquérir de la méthodologie pour développer ses outils pédagogiques » Lucile C. (éco-jardinière)

« Cette formation m'a donné la possibilité d'explorer, d'expérimenter, de tester, de découvrir de nouveaux médiums et outils. Tout était permis. » Anne-Laure L. (animatrice)

« C'est une formation riche en biblio, en matériel et en bienveillance. Laissez libre court à la créativité. » Roxane R. (éducatrice à l'environnement)

Session 2022 : 6 participants avec **100 % de satisfaction**

LIEU DE FORMATION



**CPIE du Haut-Doubs
La Rivière-Drueon (25)**

ACCESSIBILITÉ PSH

La formation est accessible aux personnes en situation de handicap. Le site est adapté pour recevoir les personnes à mobilité réduite (accessibilité, ascenseur, toilettes...)

RESTAURATION ET HÉBERGEMENT

Les frais d'hébergement et de restauration restent à la charge des participants.
Salle de repas mise à disposition.
Liste de contacts des hébergeurs fournie sur demande.

RENSEIGNEMENTS ET INSCRIPTIONS

QUESTIONS ADMINISTRATIVES

Véronique BRETON
CPIE Bresse du Jura
03 84 85 18 00 (sauf mercredi)
formation@cpie-bresse-jura.org

QUESTIONS PÉDAGOGIQUES

Emilie GEORGER
CPIE du Haut Doubs
03 81 49 82 99
e.georger@cpiehautdoubs.org

Questionnaire de positionnement et bulletin de pré-inscription obligatoires.



BRESSE DU JURA
Organisme de formation

cpie-bresse-jura.org/formation

NOUVEAUTÉ !!

les 13 et 14 nov. 2025
+ le 27 février 2026

21H - 3 JOURS
(2 jours + 1 jour)

LE PAYSAGE COMME OUTIL DE MÉDIATION EN ÉDUCATION À L'ENVIRONNEMENT

Cartes, occupation des sols, noms des lieux... sont autant d'indices permettant de se plonger dans l'histoire d'un territoire, pour comprendre comment les populations se sont adaptées aux contextes locaux et demain imaginer des futurs souhaitables, à l'aulne des défis actuels : climat, eau, biodiversité, alimentation...

= Formation adaptée aux contextes Nord Bourguignons =

OBJECTIFS

- Utiliser l'observation du paysage et de ses éléments pour construire des séquences d'animation.
- Se servir des éléments du sol et du sous-sol pour mener des réflexions sur les activités du territoire.
- Mener des ateliers d'échanges rétrospectifs et prospectifs autour de la transition écologique et solidaire.
- Mobiliser des ressources documentaires, bibliographiques, et locales pour préparer des lectures de paysages.

CONTENUS

- Lecture de paysage : méthodes et outils pédagogiques.
- Le sol : interface entre la roche et le vivant.
- Découverte d'outils participatifs pour faciliter la parole et créer des échanges.
- Ressources mobilisables pour préparer ses sorties : Géoportail, récit de vie, recherche historique...
- Sorties de terrain en Puisaye-Forterre et Auxerrois.

INTERVENANT

Lucie LIEGE, agronome et responsable du programme Eau Alimentation Territoires
- CPIE Yonne et Nièvre

12 PLACES

PUBLICS VISÉS

Professionnels de l'éducation
à l'environnement

Animateurs

Formateurs

Chefs de projet

Chargé de mission et d'animation
des projets territoriaux

Bénévoles associatifs

PRÉ-REQUIS

Aucun prérequis n'est nécessaire
pour cette formation.

FRAIS PÉDAGOGIQUES

Formation non éligible au CPF

Formation professionnelle

1134 €

Indépendant et individuel
merci de nous contacter



DÉMARCHE DE FORMATION

- Méthodes pédagogiques actives.
- Formation en présentiel.

MODALITÉS D'ÉVALUATION

Évaluation des niveaux de satisfaction et d'acquisition.

- Questionnaire de satisfaction.
- Bilan pédagogique.

Un certificat de réalisation sera fourni à la fin de la formation.

ILS ONT PARTICIPÉ À LA FORMATION...

Vous serez les premiers à pouvoir partager votre avis sur cette formation !

LIEU DE FORMATION



**CPIE Yonne et Nièvre
St-Sauveur-en-Puisaye (89)**

ACCESSIBILITÉ PSH

Formation non accessible aux personnes à mobilité réduite.

Des possibilités d'adaptation de la formation sont possibles, si vous êtes porteur d'un handicap n'hésitez pas à nous contacter.

RESTAURATION ET HÉBERGEMENT

Les frais d'hébergement et de restauration restent à la charge des participants.

Salle de repas mise à disposition.

Liste de contacts des hébergeurs fournie sur demande.

RENSEIGNEMENTS ET INSCRIPTIONS

QUESTIONS ADMINISTRATIVES

Véronique BRETON

CPIE Bresse du Jura

03 84 85 18 00 (sauf mercredi)

formation@cpie-bresse-jura.org

QUESTIONS PÉDAGOGIQUES

Lucie LIEGE

CPIE Yonne et Nièvre

03 86 45 57 55

l.liege@cpie-yonnenievre.org

Questionnaire de positionnement et bulletin de pré-inscription obligatoires.



BRESSE DU JURA
Organisme de formation

cpie-bresse-jura.org/formation

les 20 et 21 nov. 2025

14H - 2 JOURS

RÉVÉLEZ VOS IDÉES AVEC LA FACILITATION GRAPHIQUE

Renouer avec le plaisir de tenir des feutres, se mettre de l'encre sur tous les doigts et réfléchir en images... Ça vous tente ? La facilitation graphique est une approche alliant illustration et organisation de la pensée. De la prise de note personnelle à la fresque en public, explorez les possibles. À vos crayons !

OBJECTIFS

- S'approprier les techniques de base de la facilitation graphique.
- Expérimenter différents modes et formats de facilitation graphique (préparation de support, prise de note en direct, fresque...).
- Ancrer la facilitation graphique dans ses situations professionnelles (réunions, animations, formations...).
- Créer un support de présentation.

CONTENUS

- Découverte du matériel (feutres, papier...).
- Techniques de base : titres, écritures, cadres, ombres, personnages, pictogrammes, bulles, connexions...
- Organisation des idées dans l'espace.
- Mise en pratique et travail sur un support de présentation.
- Création d'une bibliothèque visuelle.
- Analyse et amélioration des productions.

INTERVENANTS

Maité GAYET, facilitatrice graphique

Anne-Sophie MAITRET, formatrice et chargée de communication - CPIE Bresse du Jura

12 PLACES

PUBLICS VISÉS

Professionnels de l'éducation
à l'environnement
Enseignants
Animateurs/Médiateurs
Chefs de projet
Techniciens
Personnels administratifs
Bénévoles associatifs

PRÉ-REQUIS

Aucun prérequis n'est nécessaire
pour cette formation.

Aucun niveau de dessin requis !

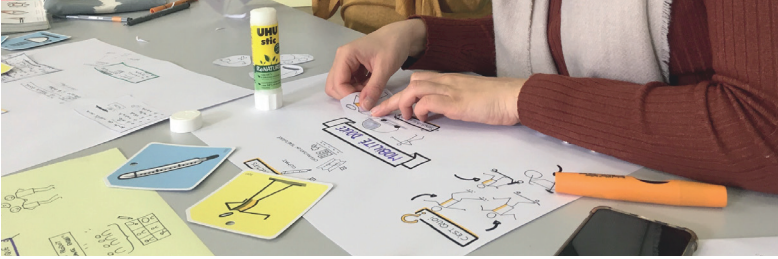
FRAIS PÉDAGOGIQUES

Formation non éligible au CPF

Formation professionnelle

756 €

Indépendant et individuel
merci de nous contacter



LIEU DE FORMATION



CPIE Bresse du Jura
Sellières (39)

ACCESSIBILITÉ PSH

Formation non accessible aux personnes à mobilité réduite.
Des possibilités d'adaptation de la formation sont possibles, si vous êtes porteur d'un handicap n'hésitez pas à nous contacter.

RESTAURATION ET HÉBERGEMENT

Les frais d'hébergement et de restauration restent à la charge des participants.
Salle de repas mise à disposition.
Liste de contacts des hébergeurs fournie sur demande.

DÉMARCHE DE FORMATION

- Méthodes pédagogiques actives.
- Formation en présentiel.

MODALITÉS D'ÉVALUATION

Évaluation des niveaux de satisfaction et d'acquisition.

- Questionnaire de satisfaction.
- Evaluation des réponses aux attentes
- Evaluation de l'implication et de la mise en pratique.

Un certificat de réalisation sera fourni à la fin de la formation.

ILS ONT PARTICIPÉ À LA FORMATION...

« Deux jours intenses où je me suis autorisée à dessiner et libérer ma créativité : du plaisir, des apprentissages et de la bonne fatigue ! » Armel D. (Coordinatrice de projet)

« Formation très complète ! Progressive dans le déroulé, s'appuyant sur des allers-retours entre théorie et pratique juste comme il faut. » Mathilde B. (Médiatrice)

« Deux jours riches en surprises et en apprentissages, avec une très belle dynamique. Ne pensez pas que vous ne savez pas dessiner ! » Maïté M. (Responsable de projets)

« Une formation totalement accessible et qui propose beaucoup de pratique ! » Juliette D. (Éducatrice à l'environnement)

Session 2024 : 6 participants avec **100 % de satisfaction**

100 % des participants estiment avoir atteint les objectifs de la formation (en auto-évaluation) et **100 %** se disent prêts à réutiliser les contenus de formation.

RENSEIGNEMENTS ET INSCRIPTIONS

QUESTIONS ADMINISTRATIVES

Véronique BRETON
CPIE Bresse du Jura
03 84 85 18 00 (sauf mercredi)
formation@cpie-bresse-jura.org

QUESTIONS PÉDAGOGIQUES

Anne-Sophie MAITRET
CPIE Bresse du Jura
03 84 85 18 03 (sauf lundi)
as.maitret@cpie-bresse-jura.org



BRESSE DU JURA
Organisme de formation

cpie-bresse-jura.org/formation

Questionnaire de positionnement et bulletin de pré-inscription obligatoires.

NOUVEAUTÉ !!

les 27 au 28 nov. 2025

14H - 2 JOURS

LA LOW-TECH COMME LEVIER DE LA TRANSITION ÉCOLOGIQUE ET SOCIALE

Comment aborder le sujet de la Transition Écologique et Sociale (TES) en donnant au public une réelle capacité d'agir ?

Cette formation vous propose d'explorer la notion de low-tech, de rencontrer des acteurs engagés dans cette démarche, d'expérimenter la fabrication de low-tech pour concevoir une animation adaptée à votre public et vos objectifs.

OBJECTIFS

- Définir la démarche low-tech.
- Identifier les low-tech faciles à fabriquer et reproduire en animation.
- Connaître les sites et ouvrages ressources.
- S'appuyer sur la thématique Low-tech pour sensibiliser à la Transition Écologique et Sociale.

CONTENUS

- Principes de la low-tech.
- Rencontres des acteurs du territoire.
- Forum de ressources.
- Fabrication de low-tech.
- Cas pratiques à partir des projets des participants.

INTERVENANT

Caroline PLANTARD, éco-interprète et coordinatrice du groupe « low-tech Jura » - CPIE Bresse du Jura

Rencontres avec différents acteurs du réseau low-tech de Lons-le-Saunier.

10 PLACES

PUBLICS VISÉS

Professionnels de l'éducation à l'environnement

Enseignants

Techniciens

Animateurs

Chargés de mission

Bénévoles associatifs

Toute personne amenée à travailler sur la thématique des Low-tech

PRÉ-REQUIS

Avoir une expérience en animation et être en mesure de concevoir ses propres activités.

FRAIS PÉDAGOGIQUES

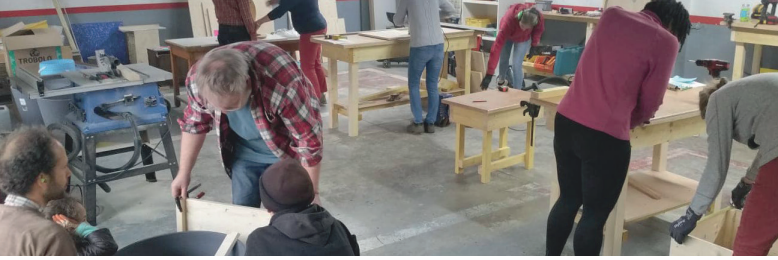
Formation non éligible au CPF

Formation professionnelle

756 €

Indépendant et individuel

merci de nous contacter



DÉMARCHE DE FORMATION

- Méthodes pédagogiques actives.
- Formation en présentiel.

MODALITÉS D'ÉVALUATION

Évaluation des niveaux de satisfaction et d'acquisition.

- Questionnaire de satisfaction.
- Evaluation de l'implication et de la mise en pratique.

Un certificat de réalisation sera fourni à la fin de la formation.

ILS ONT PARTICIPÉ À LA FORMATION...

Vous serez les premiers à pouvoir partager votre avis sur cette formation !

LIEU DE FORMATION



**CPIE Bresse du Jura
Sellières (39)**

ACCESSIBILITÉ PSH

Formation non accessible aux personnes à mobilité réduite.
Des possibilités d'adaptation de la formation sont possibles, si vous êtes porteur d'un handicap n'hésitez pas à nous contacter.

RESTAURATION ET HÉBERGEMENT

Les frais d'hébergement et de restauration restent à la charge des participants.
*Salle de repas mise à disposition.
Liste de contacts des hébergeurs fournie sur demande.*

RENSEIGNEMENTS ET INSCRIPTIONS

QUESTIONS ADMINISTRATIVES

Véronique BRETON
CPIE Bresse du Jura
03 84 85 18 00 (sauf mercredi)
formation@cpie-bresse-jura.org

QUESTIONS PÉDAGOGIQUES


Caroline PLANTARD
CPIE Bresse du Jura
03 84 85 18 01
c.plantard@cpie-bresse-jura.org

Questionnaire de positionnement et bulletin de pré-inscription obligatoires.



BRESSE DU JURA
Organisme de formation

cpie-bresse-jura.org/formation



du 15 sept. au 3 oct. 2025

105H - 15 JOURS

SENSIBILISATION À LA NATURE

L'éducateur à l'environnement a besoin d'acquérir une méthodologie lui permettant de concevoir une séance d'animation de qualité et de se préparer à l'animer dans les meilleures conditions.

Cette formation propose d'acquérir une « boîte à outils », de s'exercer en situation réelle, et de tirer du retour d'expérience des éléments qui alimenteront une réflexion individuelle et collective sur la médiation directe en éducation à l'environnement.

OBJECTIFS

- S'approprier une demande d'animation et y répondre par une proposition pédagogique.
- Construire une séance d'animation à destination d'un public identifié, en variant les approches pédagogiques, les rythmes, les activités.
- Expliciter les intentions éducatives et les choix pédagogiques.
- Prévoir des modalités d'évaluation de la séance.
- Mettre en oeuvre et réguler la séance d'animation.

CONTENUS

- Animations naturalistes, sensorielles, Art et nature, ludiques et conceptuelles, sans matériel avec la nature, tribale et symbolique.
- Méthodologie pour préparer une séance de sensibilisation.
- Les publics et leurs besoins.
- Notions d'ethnopédagogie et écopsychologie.
- Mise en situation : animation en milieu scolaire.
- Analyse de sa pratique.

INTERVENANT

Hervé BRUGNOT, éducateur à l'environnement et formateur - CPIE Bresse du Jura

18 PLACES

PUBLICS VISÉS

Professionnels de l'éducation populaire ou à l'environnement
Animateurs et éducateurs en centres périscolaires et de loisirs
Enseignants
Bénévoles associatifs

PRÉ-REQUIS

Diplôme de niveau 5 dans le domaine de l'éducation ou de l'environnement
OU justifier d'une expérience pratique dans un de ces domaines.
Avoir un projet professionnel en lien avec le domaine de l'éducation à l'environnement.

FRAIS PÉDAGOGIQUES

!! Formation éligible au CPE !!

Au titre de la formation professionnelle

1 575 €

A titre individuel

merci de nous contacter



DÉMARCHE DE FORMATION

- Méthodes pédagogiques actives.
- Formation en présentiel.

MODALITÉS D'ÉVALUATION

Évaluation des niveaux de satisfaction et d'acquisition.

- Questionnaire de satisfaction.
- Réalisation de la mise en situation.
- Analyse de la pratique et entretien avec le formateur.
- Fiche capacité.

La formation vise l'acquisition du BLOC 2 de la certification « Chef de projet en ingénierie de l'éducation à l'environnement : éco-interprète » : Concevoir et animer des actions de médiation directe en éducation à l'environnement.

LIEU DE FORMATION



**CPIE Bresse du Jura
Sellières (39)**

ACCESSIBILITÉ PSH

Formation non accessible aux personnes à mobilité réduite.
Des possibilités d'adaptation de la formation sont possibles, si vous êtes porteur d'un handicap n'hésitez pas à nous contacter.

RESTAURATION ET HÉBERGEMENT

Les frais d'hébergement et de restauration restent à la charge des participants.
*Salle de repas mise à disposition.
Liste de contacts des hébergeurs fournie sur demande.*

RENSEIGNEMENTS ET INSCRIPTIONS

QUESTIONS ADMINISTRATIVES

Véronique BRETON
CPIE Bresse du Jura
03 84 85 18 00 (sauf mercredi)
formation@cpie-bresse-jura.org

QUESTIONS PÉDAGOGIQUES

Mathieu JACQUEMAIN
CPIE Bresse du Jura
03 84 85 18 05
m.jacquemain@cpie-bresse-jura.org

Questionnaire de positionnement et bulletin de pré-inscription obligatoires.



BRESSE DU JURA
Organisme de formation
cpie-bresse-jura.org/formation

du 20 au 31 octobre 2025

70h - 10 JOURS



LES OUTILS PÉDAGOGIQUES EN ÉDUCATION À L'ENVIRONNEMENT

L'éducateur à l'environnement est amené à utiliser régulièrement des outils pédagogiques pour soutenir et faciliter son action éducative. Pour cela, il doit être à même d'analyser les outils existants pour envisager, ou pas, leur utilisation, ou de s'en inspirer pour concevoir ses propres outils plus adaptés à son besoin. Il doit donc maîtriser la méthodologie de conception spécifique d'un outil pédagogique, se poser les bonnes questions et faire les choix appropriés en fonction de différents paramètres.

OBJECTIFS

- Analyser un besoin en termes d'outil pédagogique.
- Identifier les ressources (humaines, matérielles, financières) à mobiliser.
- Déterminer le type, la forme et l'esthétique de l'outil.
- Concevoir l'outil : intentions, fonctionnement, éléments et contenus.
- Fabriquer un prototype.
- Tester et évaluer l'outil, envisager les modifications nécessaires.
- Créer un support promotionnel d'un outil.

CONTENUS

- Test et analyse d'outils pédagogiques.
- Caractérisation et classification des outils.
- Méthodologie de conception d'un outil pédagogique.
- Mise en situation : conception d'un outil pédagogique.

INTERVENANTS

Isabelle LÉPEULE, cheffe de projet EEDD, référente pédagogique
Jérôme FORTIER, chef de projet EEDD, référent pédagogique - CPIE du Haut-Jura
Fanny DECAVÈLE, éco-interprète, chargée de mission - CPIE du Haut-Doubs

18 PLACES

PUBLICS VISÉS

Professionnels de l'éducation populaire ou à l'environnement
Animateurs et éducateurs en centres périscolaires et de loisirs
Enseignants
Bénévoles associatifs

PRÉ-REQUIS

Diplôme de niveau 5 dans le domaine de l'éducation ou de l'environnement
OU justifier d'une expérience pratique dans un de ces domaines.
Avoir un projet professionnel en lien avec le domaine de l'éducation à l'environnement.

FRAIS PÉDAGOGIQUES

!! Formation éligible au CPE !!

Au titre de la formation professionnelle

1 260 €

A titre individuel

merci de nous contacter



DÉMARCHE DE FORMATION

- Méthodes pédagogiques actives.
- Formation en présentiel.

MODALITÉS D'ÉVALUATION

Évaluation des niveaux de satisfaction et d'acquisition.

- Questionnaire de satisfaction.
- Réalisation de la mise en situation.
- Analyse de la pratique et entretien avec le formateur.
- Fiche capacité.

La formation vise l'acquisition du BLOC 3 de la certification «chef de projet en ingénierie de l'éducation à l'environnement : éco-interprète» : Concevoir, réaliser et déployer des médias (supports et outils de médiation indirecte) d'éducation à l'environnement.

LIEU DE FORMATION



**CPIE Bresse du Jura
Sellières (39)**

ACCESSIBILITÉ PSH

Formation non accessible aux personnes à mobilité réduite.
Des possibilités d'adaptation de la formation sont possibles, si vous êtes porteur d'un handicap n'hésitez pas à nous contacter.

RESTAURATION ET HÉBERGEMENT

Les frais d'hébergement et de restauration restent à la charge des participants.
*Salle de repas mise à disposition.
Liste de contacts des hébergeurs fournie sur demande.*

RENSEIGNEMENTS ET INSCRIPTIONS

QUESTIONS ADMINISTRATIVES

Véronique BRETON
CPIE Bresse du Jura
03 84 85 18 00 (sauf mercredi)
formation@cpie-bresse-jura.org

QUESTIONS PÉDAGOGIQUES

Mathieu JACQUEMAIN
CPIE Bresse du Jura
03 84 85 18 05
m.jacquemain@cpie-bresse-jura.org

Questionnaire de positionnement et bulletin de pré-inscription obligatoires.



BRESSE DU JURA
Organisme de formation

cpie-bresse-jura.org/formation



du 17 nov. au 19 déc. 2025

175H - 25 JOURS

INTERPRÉTATION DU PATRIMOINE PAR MÉDIAS

Cette formation permet d'apprendre l'art et la manière de comprendre, d'interpréter et de valoriser un patrimoine (naturel, culturel, social...), un espace, un site naturel, un lieu, etc. Des cas concrets appuieront l'acquisition d'une méthodologie d'étude d'un site dans un but de communication au public, d'écriture d'un scénario d'interprétation, et de conception d'un ou plusieurs médias d'interprétation.

OBJECTIFS

- Définir des objectifs et choisir des pédagogies et des supports adaptés à un public donné.
- Identifier différents médias et leurs spécificités ; des processus de fabrication.
- Concevoir, rédiger et présenter un plan d'interprétation.
- Concevoir un scénario de visite et des aménagements.
- Concevoir et réaliser un médium d'interprétation, associant textes et images en relation avec des sous-traitants, en respectant une enveloppe budgétaire.
- Planifier, gérer et budgétiser l'ensemble d'un projet.

CONTENUS

- Visite et analyse de sites interprétés (sites aménagés et muséographies).
- Rencontres des différents acteurs liés à l'interprétation et ses médias.
- Définition et principes de l'interprétation.
- Méthodologie de conception d'un plan d'interprétation.
- Mise en situation : conception d'un scénario d'interprétation et d'un média.

INTERVENANTS

Benoît DEBOSKRE, co-directeur et formateur - CPIE du Haut-Doubs
Emilie GEORGER, éco-interprète et cheffe de projet - CPIE du Haut-Doubs
Fanny DECAVÈLE, éco-interprète et chargée de mission - CPIE du Haut-Doubs
Thierry NÉZOT, éco-interprète et conseiller en accessibilité tous publics

18 PLACES

PUBLICS VISÉS

Professionnels de l'éducation populaire ou à l'environnement
Animateurs et éducateurs en centres périscolaires et de loisirs
Enseignants
Bénévoles associatifs

PRÉ-REQUIS

Diplôme de niveau 5 dans le domaine de l'éducation ou de l'environnement
OU justifier d'une expérience pratique dans un de ces domaines.
Avoir un projet professionnel en lien avec le domaine de l'éducation à l'environnement.

FRAIS PÉDAGOGIQUES

!! Formation éligible au CPE !!

Au titre de la formation professionnelle

2 665 €

A titre individuel

merci de nous contacter



DÉMARCHE DE FORMATION

- Méthodes pédagogiques actives.
- Formation en présentiel.

MODALITÉS D'ÉVALUATION

Évaluation des niveaux de satisfaction et d'acquisition.

- Questionnaire de satisfaction.
- Réalisation de la mise en situation.
- Analyse de la pratique et entretien avec le formateur.
- Fiche capacité.

La formation vise l'acquisition du BLOC 3 de la certification « chef de projet en ingénierie de l'éducation à l'environnement : éco-interprète » : Concevoir, réaliser et déployer des médias (supports et outils de médiation indirecte) d'éducation à l'environnement.

LIEU DE FORMATION



**CPIE Bresse du Jura
La Rivière-Drugeon (25)**

ACCESSIBILITÉ PSH

Formation non accessible pour personnes à mobilité réduite.

Des possibilités d'adaptation de la formation sont cependant possibles, si vous souffrez d'un handicap n'hésitez pas à nous contacter.

RESTAURATION ET HÉBERGEMENT

Les frais d'hébergement et de restauration restent à la charge des participants.
Salle de repas mise à disposition.
Liste de contacts des hébergeurs fournie sur demande.

RENSEIGNEMENTS ET INSCRIPTIONS

QUESTIONS ADMINISTRATIVES

Véronique BRETON
CPIE Bresse du Jura
03 84 85 18 00 (sauf mercredi)
formation@cpie-bresse-jura.org

QUESTIONS PÉDAGOGIQUES

Benoît DEBOSKRE
CPIE du Haut-Doubs
03 81 49 82 99
b.deboskre@cpiehautdoubs.org

Questionnaire de positionnement et bulletin de pré-inscription obligatoires.



BRESSE DU JURA
Organisme de formation

cpie-bresse-jura.org/formation

NOTES

1/ PRISE DE CONTACT

Contactez-nous par téléphone ou par mail afin de recevoir le **programme de la formation** que vous souhaitez réaliser et échanger sur votre demande.

Remplissez le **bulletin de pré-inscription** et le **questionnaire de positionnement** que nous vous adresserons.

*Nous vous invitons à vous inscrire le plus tôt possible sur la formation à laquelle vous souhaitez participer afin d'anticiper les démarches. **Votre demande de prise en charge est à réaliser au minimum 1 mois avant le début de la formation.***

2/ TARIFS ET DEVIS

Nous vous enverrons un **devis adapté** à votre situation :

- *Le devis nominatif est un document indispensable pour la prise en charge du coût de la formation par votre OPCO ou par Pôle Emploi.*
- *Si vous ne pouvez pas faire financer votre formation dans le cadre de la formation continue via votre employeur ou Pôle Emploi, alors vous pouvez bénéficier d'un tarif individuel.*

3/ VALIDATION DE VOTRE INSCRIPTION

Nous vous faisons parvenir, selon votre situation, une **convention de formation** ou un **contrat d'inscription** à nous retourner daté et signé pour valider votre inscription.

Une **convocation** vous sera envoyée par mail 15 jours avant le début de la formation.

4/ ACQUISITION DE COMPÉTENCES

À l'issue de la formation, nous vous délivrerons un **certificat de réalisation**.

5/ DATE LIMITE D'INSCRIPTION, REPORT OU ANNULATION

Le CPIE Bresse du Jura se réserve le droit d'ajourner, de reporter ou de modifier la programmation de ses formations.

L'ouverture de la session de formation est validée 20 à 30 jours avant le démarrage de la formation si le nombre d'inscrits est suffisant.

FINANCER LA FORMATION

L'association CPIE Bresse du Jura est un organisme de formation disposant d'un numéro de déclaration d'activité, de la certification Datadock et de la certification Qualiopi permettant d'être éligible aux différents financements de la formation continue.

Vous êtes en activité salariée

Réalisez avec votre employeur une demande de prise en charge auprès de votre Opérateur de Compétences (OPCO). Pensez à anticiper vos demandes de prises en charge au moins 1 mois avant le début de la formation souhaitée.

Pour votre employeur, sachez qu'il est possible, sous conditions, de bénéficier du dispositif **FNE-formation** pour prendre en charge votre rémunération lors de la formation.

Si votre structure possède des fonds dédiés à la formation de ses salariés, elle peut également prendre en charge le coût de la formation et nous adresser un bon de commande 1 mois avant le début de la formation.

Vous êtes agent de collectivité

Les demandes de formations sont gérées par le service ressources humaines de votre collectivité.

Vous êtes demandeur d'emploi

Rapprochez-vous de votre conseiller France Travail ou de votre Mission Locale pour connaître les possibilités de prises en charge.

Vous êtes indépendant/auto-entrepreneur

Renseignez-vous auprès de l'URSSAF pour connaître votre fond collecteur pour la formation (AGEFICE, FIFPL...) afin de connaître vos possibilités de prise en charge.

Vous souhaitez mobiliser votre CPF

Seules les formations mentionnées **Formation éligible au CPF** permettent la mobilisation de votre Compte Personnel de Formation.

Vous vous inscrivez à titre individuel

Si vous n'avez aucun moyen de faire financer votre formation, un tarif individuel, fixe ou variable selon les formations, vous sera proposé.

**Le prix ne doit pas être un frein pour participer à nos formations !
Contactez-nous afin de trouver ensemble une solution adaptée à votre situation.**

CPIE BRESSE DU JURA

Organisme de formation

À L'ÉCOUTE DE VOTRE BESOIN EN FORMATION !

Chaque besoin étant différent, notre équipe vous propose également des prestations de formations courtes sur mesure, dans le champ de la pédagogie et de l'éducation à la nature et à l'environnement, pour répondre parfaitement à toutes vos attentes.

Pour en savoir plus et discuter ensemble des services que nous pourrions vous offrir, n'hésitez pas à nous contacter !



CPIE Bresse du Jura

association d'éducation à l'environnement

18 rue des Deux Ponts
39230 SELLIERES

Service FORMATION

03 84 85 18 00 (sauf mercredi)

formation@cpie-bresse-jura.org

www.cpie-bresse-jura.org

OF 43 39 00610 39

N° SIRET 338 329 915 00064